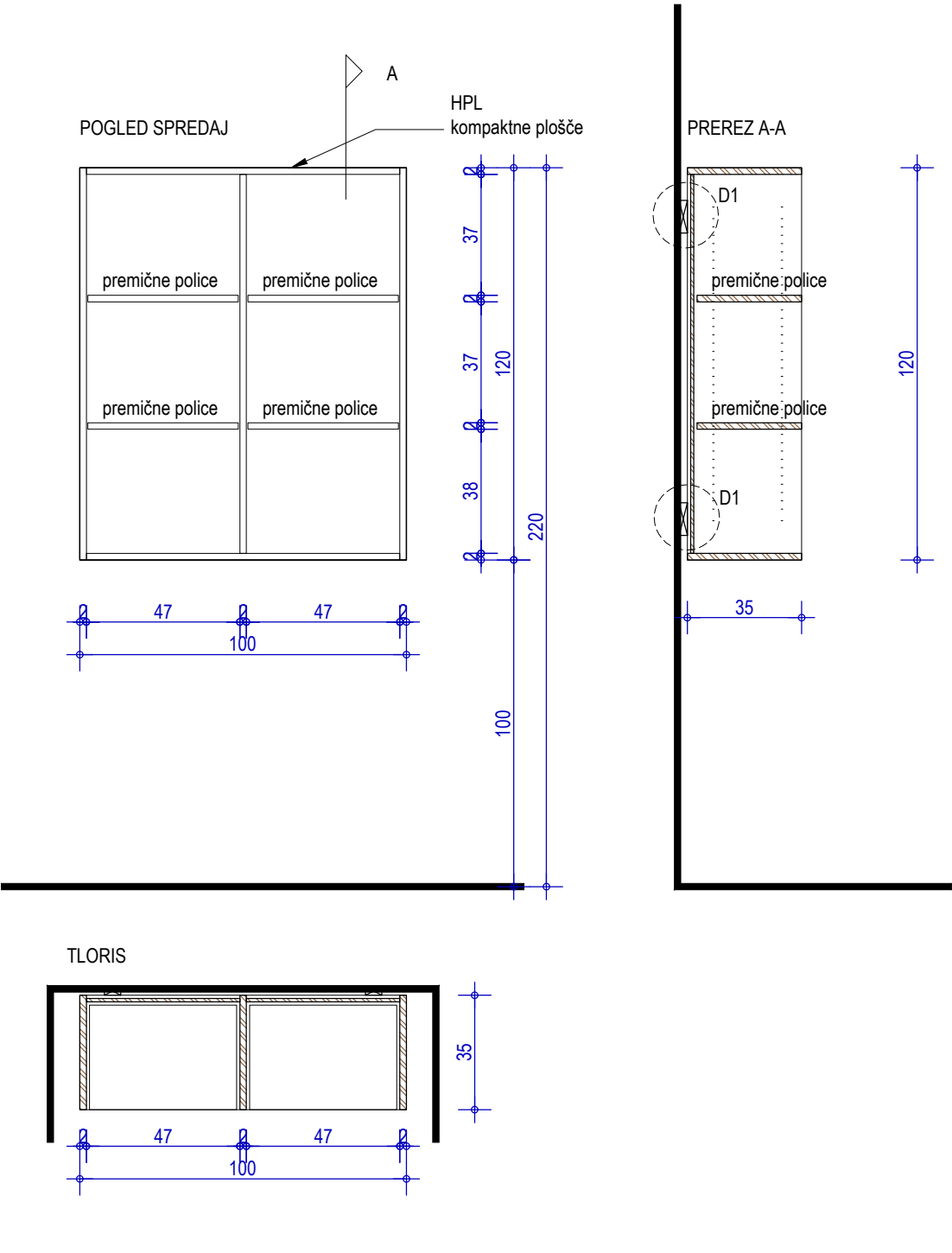


količina:	7 kom	barva in obdelava:	oznaka: <b>001</b>
dimenzije:	100 x 35 x 120 cm (ŠxGxV)		
splošen opis:	S.K.25, S.P.06, S.1N.05, S.2N.04, S.3N.06, T.P.11, T.1N.03 za natančne opise glej popise opreme		

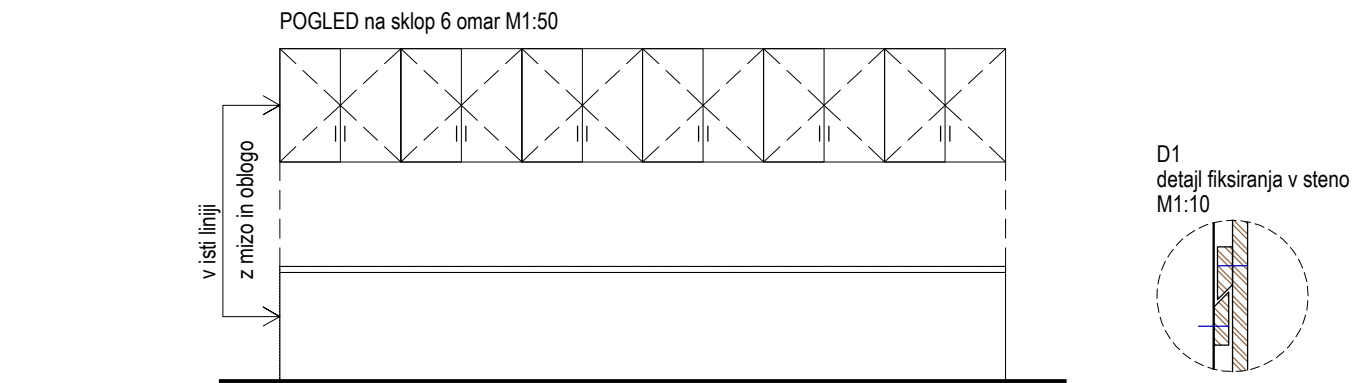
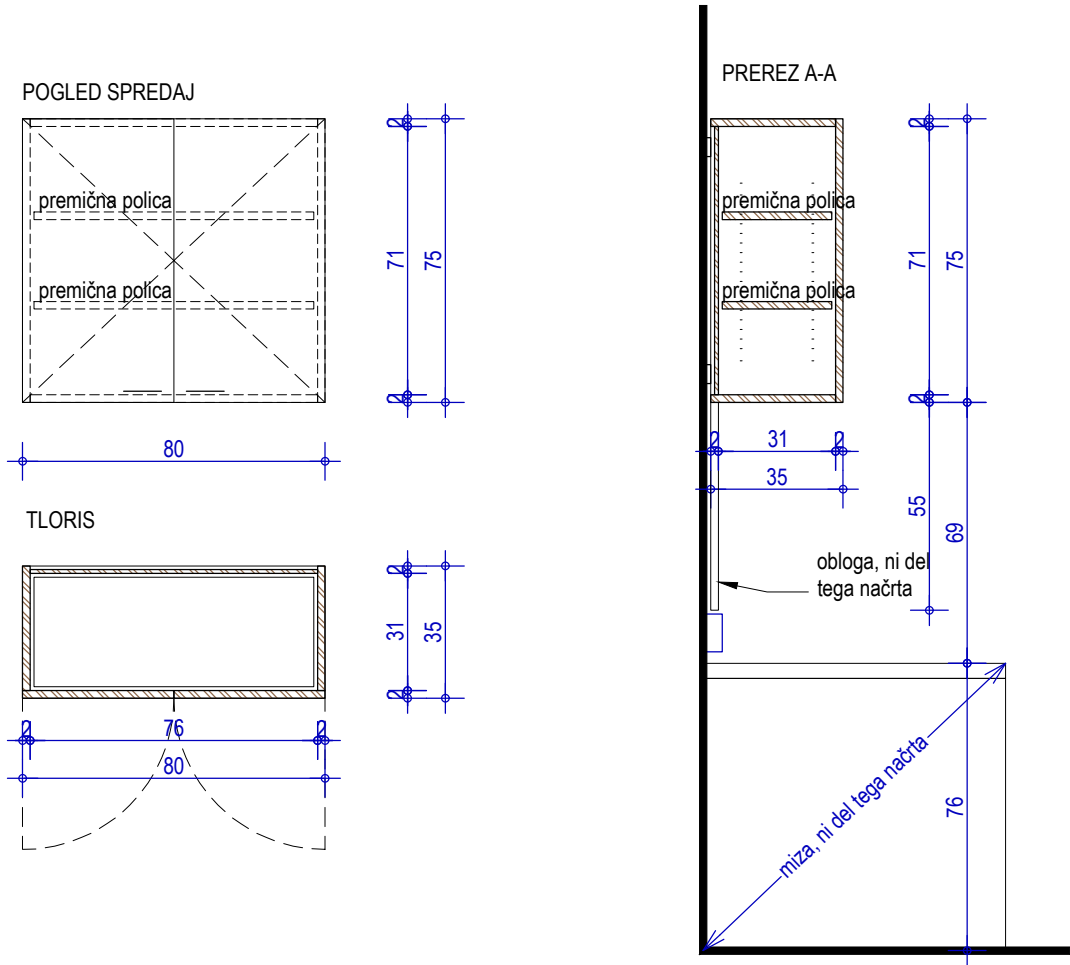


VODILNI NAČRT JE NAČRT ARHITEKTURE!  
GLEDATI DETAJLE! GLEDATI BARVNO SHEMO!  
NEJASNOSTI REŠEVATI S PROJEKTANTOM NAČRTA!

Za posamezne, s komercialnim imenom navedene proizvode, je mogoče uporabiti tudi materialno, tehnološko, gradbenofizikalno in estetsko enakovredne elemente drugih proizvajalcev, vendar mora njihovo uporabo in končni izbor obvezno pisno potrditi arhitekt.  
Vključen ves montažni material in ustrezna podkonstrukcija.  
Vse mere preveriti na mestu po izvršenih gradbenih delih. Vsa odstopanja od dejanskih mer, vse izvedbe, materiale, obdelave in barve uskladiti z arhitektom.  
Izvajalec izdelava delavniško dokumentacijo, ki jo potrdi arhitekt.  
Izvajalec izdelava vzorec elementa, vgrajen na objektu, ki ga potrdi arhitekt.

<b>adz d.o.o.</b> Peričeva ulica 52, Ljubljana				
naziv gradnje	PRENOVA IN DOZIDAVA SREDNJE ŠOLE JESENICE	št. projekta	37-22	načrt PZI
risba	001 - viseča omara za čistila	vrsta načrta	1.4 NAČRT OPREME	merilo 1:20
		datum	januar 2026	št. risbe 26

količina:	57 kom	barva in obdelava:	oznaka:  <b>002</b>
dimenzije:	80 x 35 x 75 cm (ŠxGxV)		
splošen opis:	S.K.15, S.P.03, S.P.14, S.P.15, S.P.16, S.P.17, S.P.18, S.P.21, S.1N.03, S.2N.13, S.2N.22-23-24-25 za natančne opise glej popise opreme		



VODILNI NAČRT JE NAČRT ARHITEKTURE!  
GLEDATI DETAJLE! GLEDATI BARVNO SHEMO!  
NEJASNOSTI REŠEVATI S PROJEKTANTOM NAČRTA!

Za posamezne, s komercialnim imenom navedene proizvode, je mogoče uporabiti tudi materialno, tehnološko, gradbenofizikalno in estetsko enakovredne elemente drugih proizvajalcev, vendar mora njihovo uporabo in končni izbor obvezno pisno potrditi arhitekt.  
Vključen ves montažni material in ustrezna podkonstrukcija.  
Vse mere preveriti na mestu po izvršenih gradbenih delih. Vsa odstopanja od dejanskih mer, vse izvedbe, materiale, obdelave in barve uskladiti z arhitektom.  
Izvajalec izdelava delavniško dokumentacijo, ki jo potrdi arhitekt.  
Izvajalec izdelava vzorec elementa, vgrajen na objektu, ki ga potrdi arhitekt.

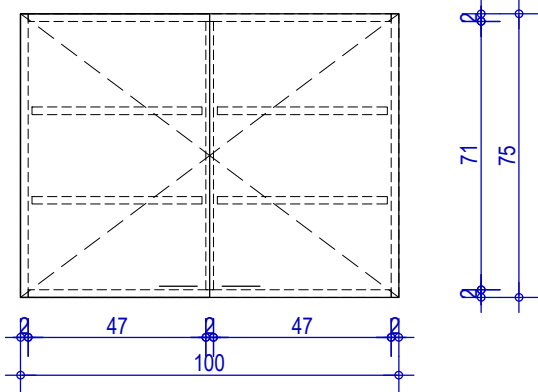
adz d.o.o.

Peričeva ulica 52, Ljubljana

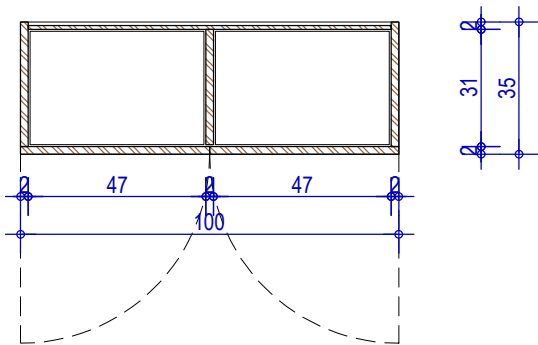
naziv gradnje	PRENOVA IN DOZIDAVA SREDNJE ŠOLE JESENICE	št. projekta	37-22	načrt	PZI
risba	002 - viseča omara nad mizami	vrsta načrta	1.4 NAČRT OPREME	merilo	1:20
		datum	januar 2026	št. risbe	27

količina:	10 kom	barva in obdelava:	oznaka: <b>002a</b>
dimenzije:	100 x 35 x 75 cm (ŠxGxV)		
splošen opis:	S.3N.21 za natančne opise glej popise opreme		

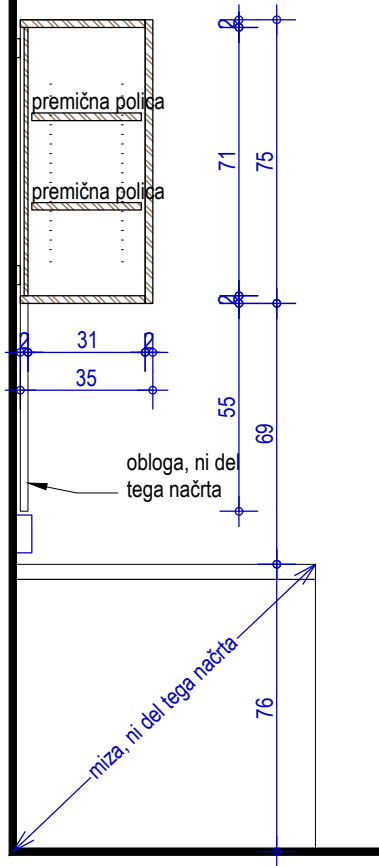
POGLED SPREDAJ



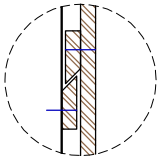
TLORIS



PREREZ A-A



D1  
detajl fiksiranja v steno  
M1:10



VODILNI NAČRT JE NAČRT ARHITEKTURE!  
GLEDATI DETAJLE! GLEDATI BARVNO SHEMO!  
NEJASNOSTI REŠEVATI S PROJEKTANTOM NAČRTA!

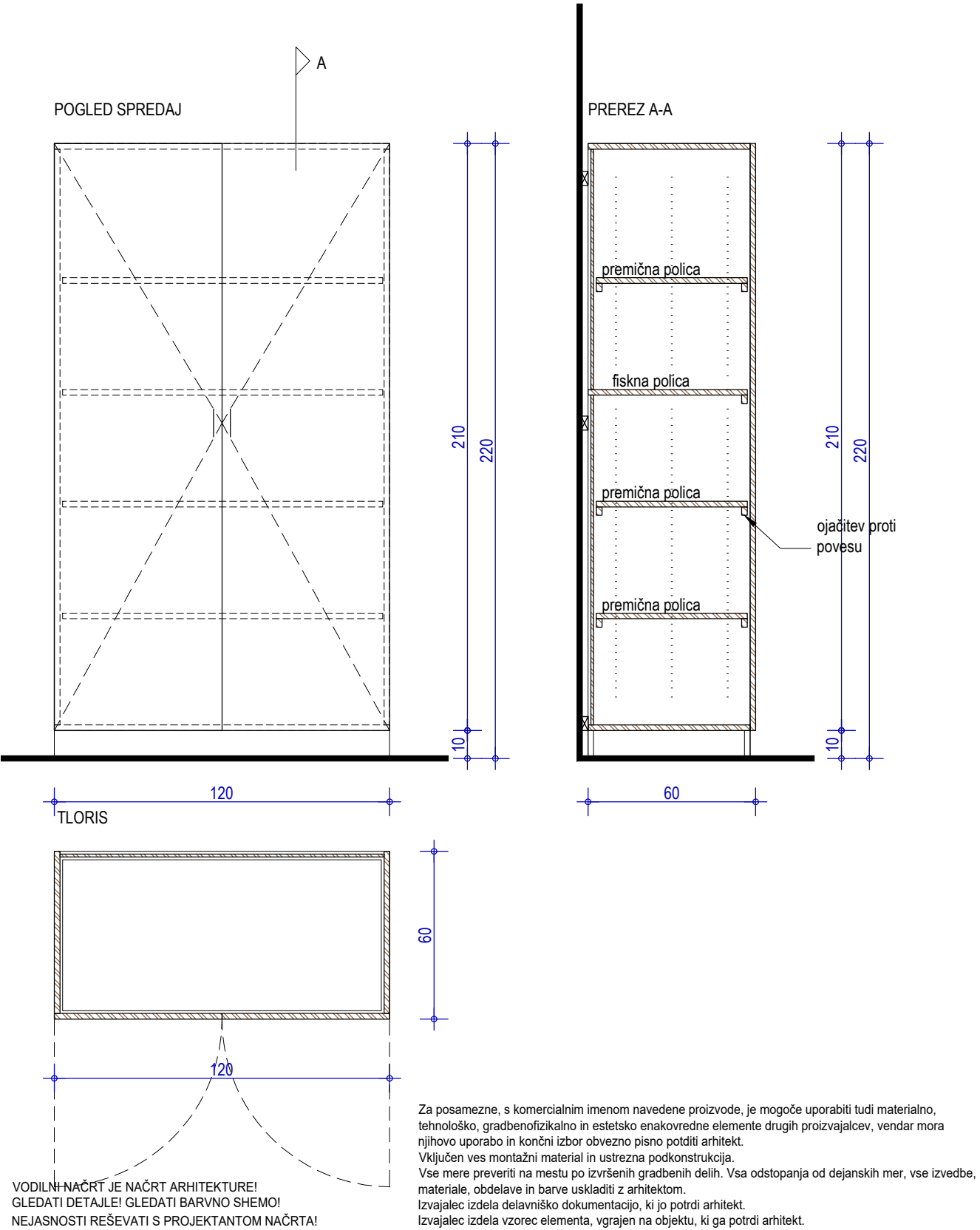
Za posamezne, s komercialnim imenom navedene proizvode, je mogoče uporabiti tudi materialno, tehnološko, gradbenofizikalno in estetsko enakovredne elemente drugih proizvajalcev, vendar mora njihovo uporabo in končni izbor obvezno pisno potrditi arhitekt.  
Vključen ves montažni material in ustrezna podkonstrukcija.  
Vse mere preveriti na mestu po izvršenih gradbenih delih. Vsa odstopanja od dejanskih mer, vse izvedbe, materiale, obdelave in barve uskladiti z arhitektom.  
Izvajalec izdelava delavniško dokumentacijo, ki jo potrdi arhitekt.  
Izvajalec izdelava vzorec elementa, vgrajen na objektu, ki ga potrdi arhitekt.

adz d.o.o.

Peričeva ulica 52, Ljubljana

naziv gradnje	PRENOVA IN DOZIDAVA SREDNJE ŠOLE JESENICE	št. projekta	37-22	načrt	PZI
risba	002a - viseča omara nad mizami	vrsta načrta	1.4 NAČRT OPREME	merilo	1:20
		datum	januar 2026	št. risbe	28

količina:	1 kom	barva in obdelava:	oznaka: <b>003</b>
dimenzije:	120 x 60 x 220 cm (ŠxGxV)	HPL kompaktne plošče	
splošen opis:	S.K.16 za natančne opise glej popise opreme		



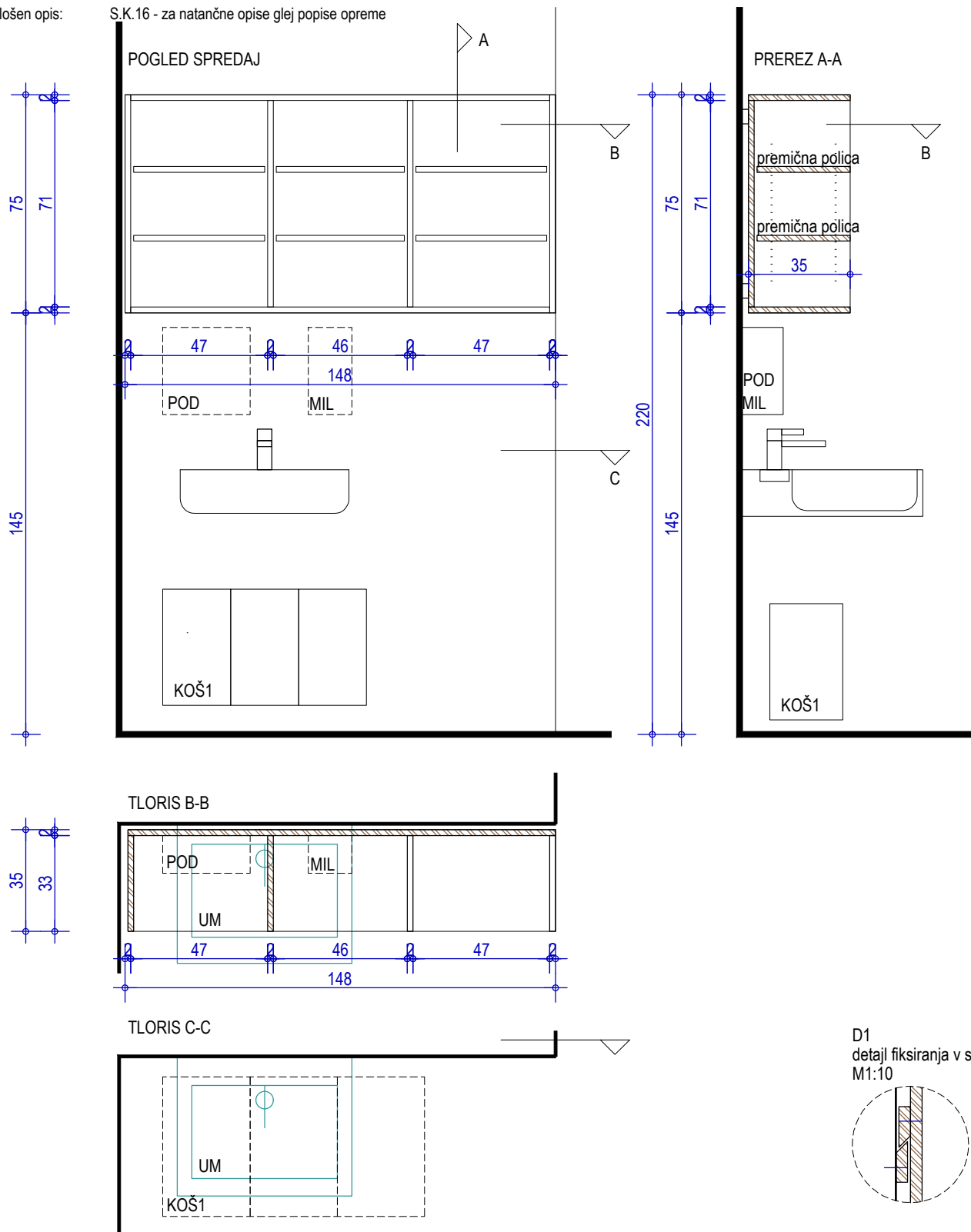
adz d.o.o.

Peričeva ulica 52, Ljubljana

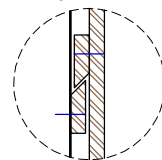
naziv gradnje	PRENOVA IN DOZIDAVA SREDNJE ŠOLE JESENICE	št. projekta	37-22	načrt	PZI
risba	003 - visoka stoječa omara za čistila	vrsta načrta	1.4 NAČRT OPREME	merilo	1:20
		datum	januar 2026	št. risbe	29

količina:	1 kom	barva in obdelava:	oznaka:
dimenzije:	148x35x75 cm (ŠxGxV)	HPL kompaktne plošče	<b>004</b>

splošni opis: S.K.16 - za natančne opise glej popise opreme



D1  
detajl fiksiranja v steno  
M1:10



Za posamezne, s komercialnim imenom navedene proizvode, je mogoče uporabiti tudi materialno, tehnološko, gradbenofizikalno in estetsko enakovredne elemente drugih proizvajalcev, vendar mora njihovo uporabo in končni izbor obvezno pisno potrditi arhitekt.  
Vključen ves montažni material in ustrezna podkonstrukcija.  
Vse mere preveriti na mestu po izvršenih gradbenih delih. Vsa odstopanja od dejanskih mer, vse izvedbe, materiale, obdelave in barve uskladiti z arhitektom.  
Izvajalec izdelava delavniško dokumentacijo, ki jo potrdi arhitekt.  
Izvajalec izdelava vzorec elementa, vgrajen na objektu, ki ga potrdi arhitekt.

VODILNI NAČRT JE NAČRT ARHITEKTURE!  
GLEDATI DETAJLE! GLEDATI BARVNO SHEMO!  
NEJASNOSTI REŠEVATI S PROJEKTANTOM NAČRTA!

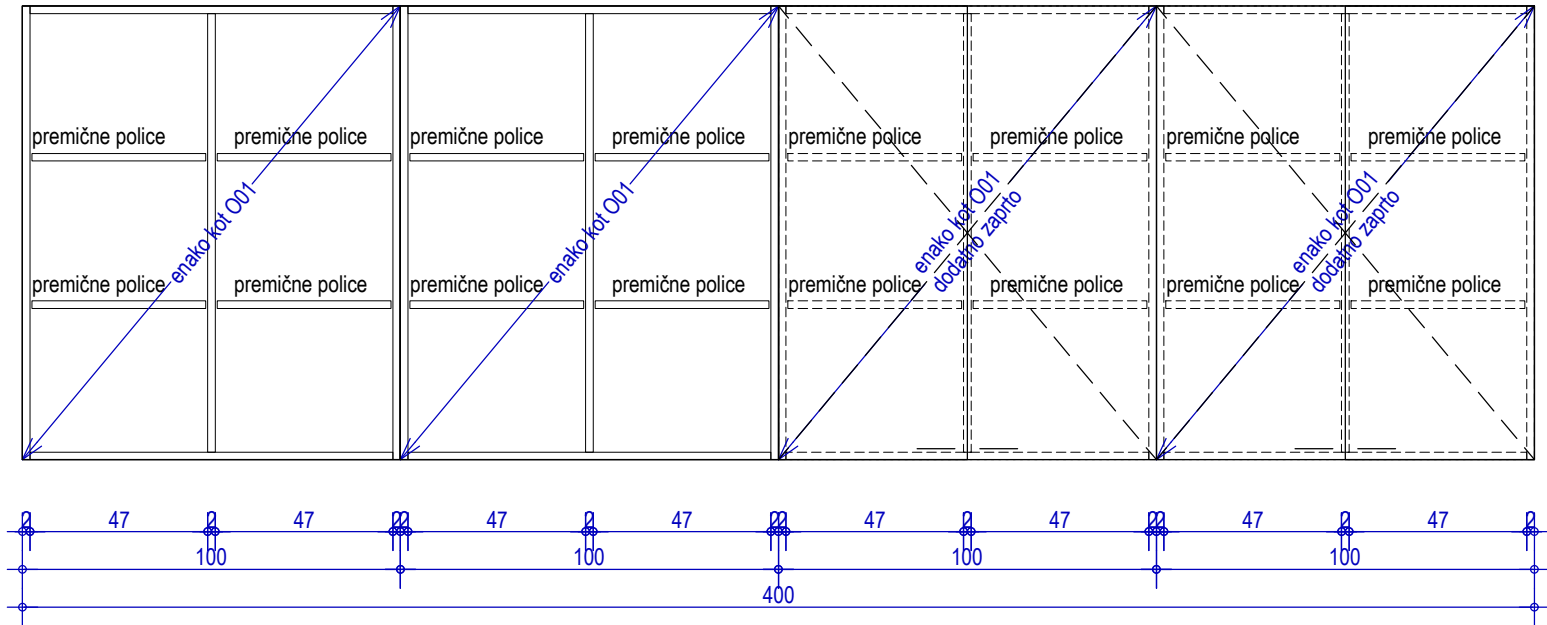
adz d.o.o.

Peričeva ulica 52, Ljubljana

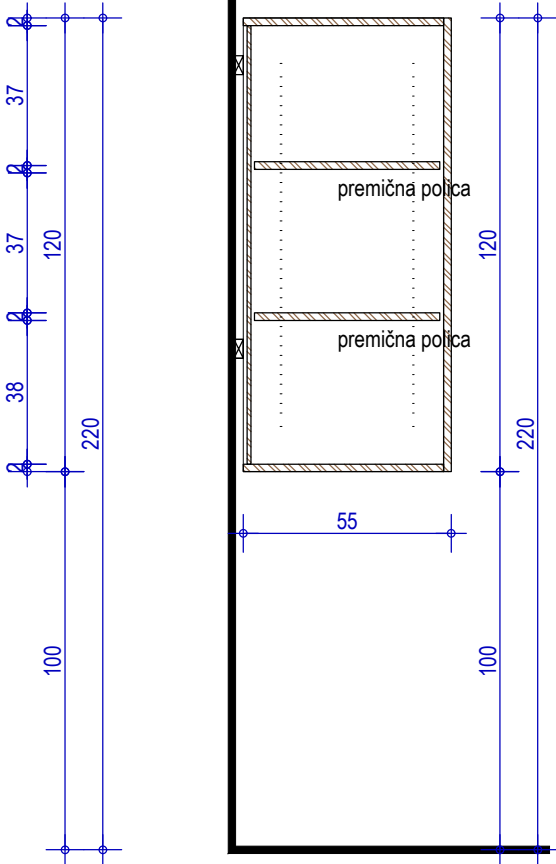
naziv gradnje	PRENOVA IN DOZIDAVA SREDNJE ŠOLE JESENICE	št. projekta	37-22	načrt	PZI
risba	004 - viseča omara za čistila	vrsta načrta	1.4 NAČRT OPREME	merilo	1:20
		datum	januar 2026	št. risbe	30

količina:	1 kom	barva in obdelava:	oznaka: <b>005</b>
dimenzije:	400x55x120 cm (ŠxGxV)	HPL kompaktne plošče	
splošen opis:	T.K.09 za natančne opise glej popise opreme		

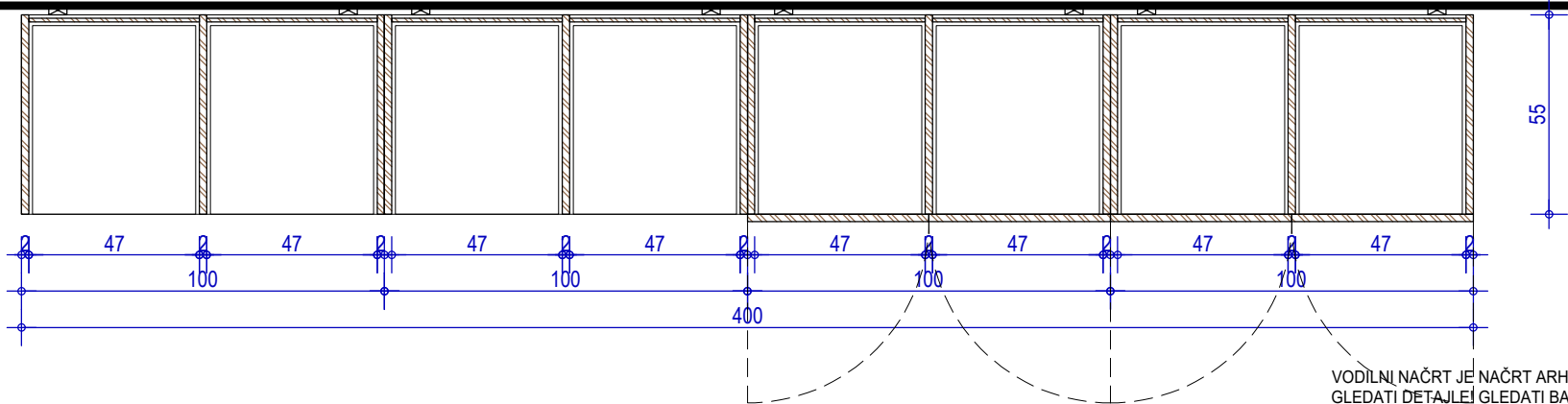
POGLED SPREDAJ



PREREZ A-A



TLORIS



VODILNI NAČRT JE NAČRT ARHITEKTURE!  
GLEDATI DETAJLE! GLEDATI BARVNO SHEMO!  
NEJASNOSTI REŠEVATI S PROJEKTANTOM NAČRTA!

Za posamezne, s komercialnim imenom navedene proizvode, je mogoče uporabiti tudi materialno, tehnološko, gradbenofizikalno in estetsko enakovredne elemente drugih proizvajalcev, vendar mora njihovo uporabo in končni izbor obvezno pisno potrditi arhitekt.  
Vključen ves montažni material in ustrezna podkonstrukcija.  
Vse mere preveriti na mestu po izvršenih gradbenih delih. Vsa odstopanja od dejanskih mer, vse izvedbe, materiale, obdelave in barve uskladiti z arhitektom.  
Izvajalec izdelava delavniško dokumentacijo, ki jo potrdi arhitekt.  
Izvajalec izdelava vzorec elementa, vgrajen na objektu, ki ga potrdi arhitekt.

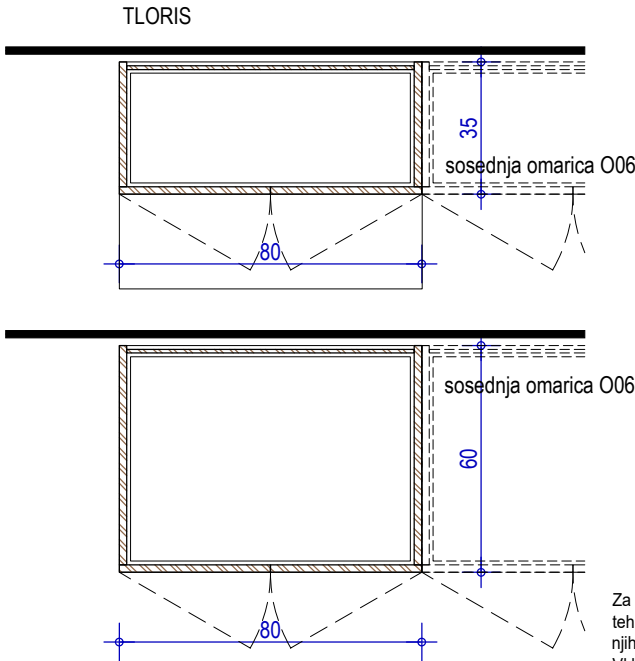
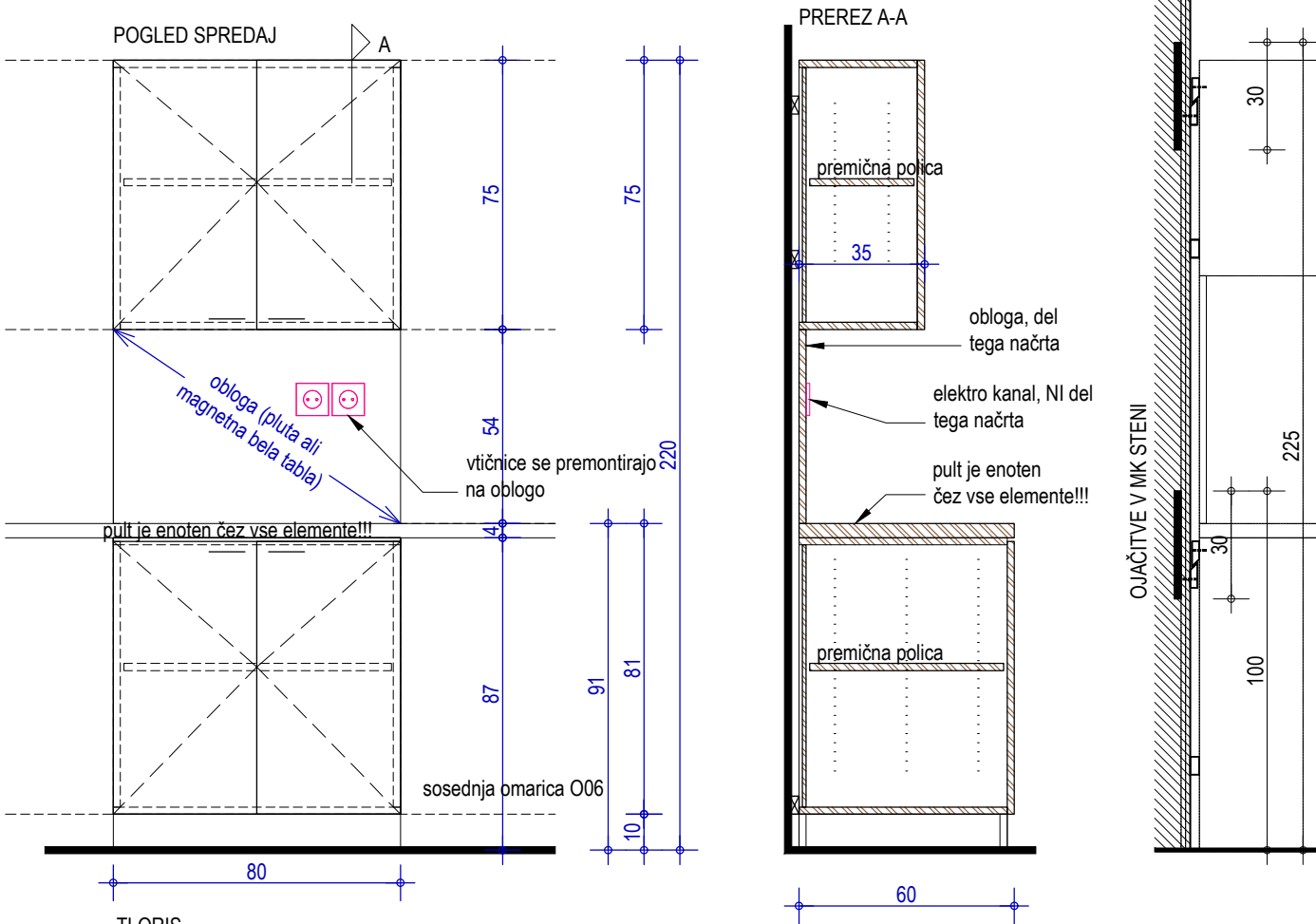
adz d.o.o.

Peričeva ulica 52, Ljubljana

naziv gradnje	PRENOVA IN DOZIDAVA SREDNJE ŠOLE JESENICE	št. projekta	37-22	načrt	PZI
risba	005 - viseča omara za čistila	vrsta načrta	1.4 NAČRT OPREME	merilo	1:20
		datum	januar 2026	št. risbe	31

količina:	5 kom + 1 kom brez spodnjega dela (samo obloga)	barva in obdelava:	oznaka: <b>O06</b>
dimenzije:	80 x 60 x 220 cm (ŠxGxV)		

splošen opis: S.P.32  
za natančne opise glej popise opreme



C	C	C	C	C	C
E	E	E	E	F	F
BELA TABLA	BELA TABLA	BELA TABLA	BELA TABLA	PLUTA	PLUTA
D obloga	A	A	A	A	A
				D1	
				detajl fiksiranja v steno	
				M1:10	

prostor za printer

pult v enem kosu

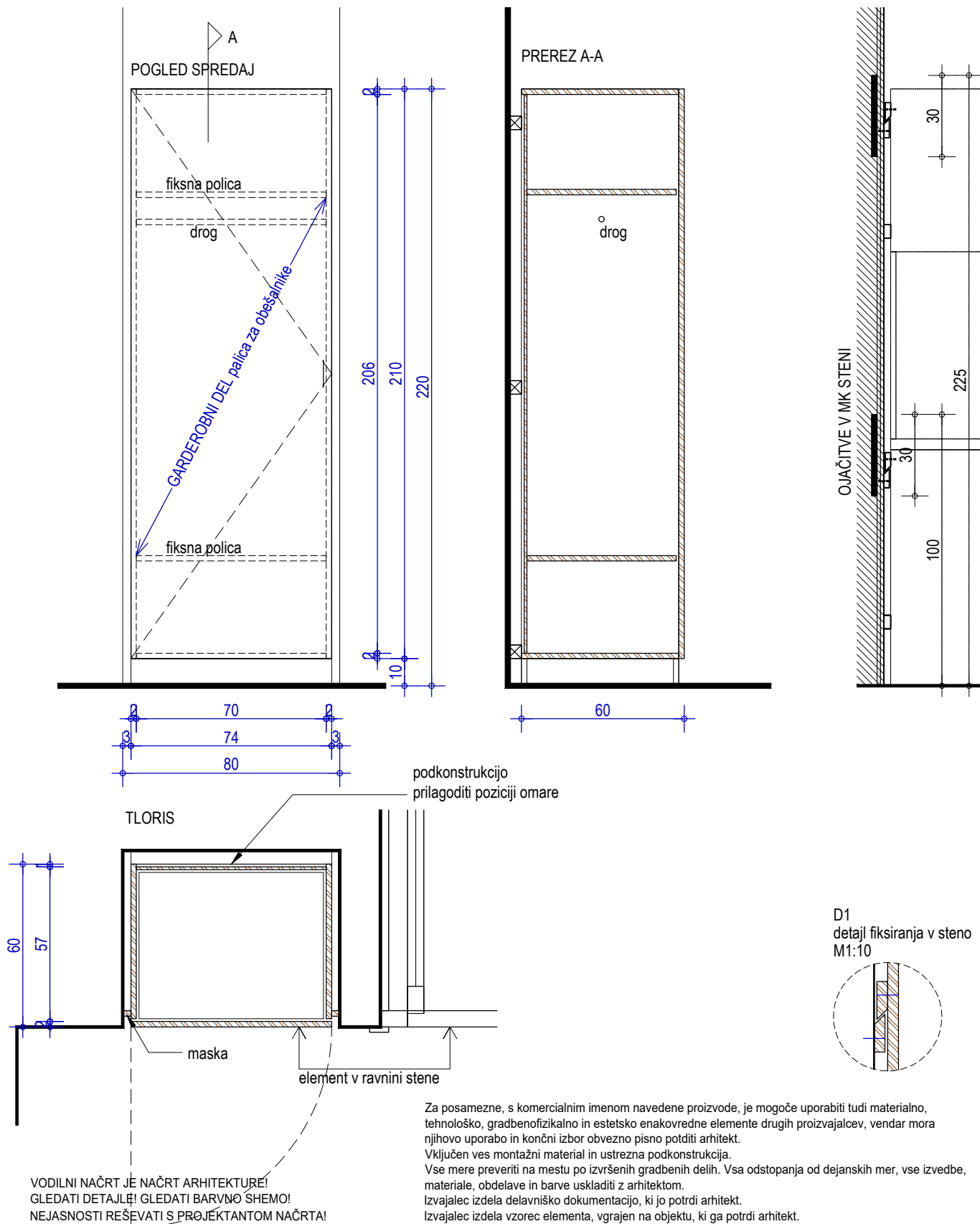
VODILNI NAČRT JE NAČRT ARHITEKTURE!  
GLEDATI DETAJLE! GLEDATI BARVNO SHEMO!  
NEJASNOSTI REŠEVATI S PROJEKTANTOM NAČRTA!

Za posamezne, s komercialnim imenom navedene proizvode, je mogoče uporabiti tudi materialno, tehnološko, gradbenofizikalno in estetsko enakovredne elemente drugih proizvajalcev, vendar mora njihovo uporabo in končni izbor obvezno pisno potrditi arhitekt.  
Vključen ves montažni material in ustrezna podkonstrukcija.  
Vse mere preveriti na mestu po izvršenih gradbenih delih. Vsa odstopanja od dejanskih mer, vse izvedbe, materiale, obdelave in barve uskladiti z arhitektom.  
Izvajalec izdelava delavniško dokumentacijo, ki jo potrdi arhitekt.  
Izvajalec izdelava vzorec elementa, vgrajen na objektu, ki ga potrdi arhitekt.

<b>adz d.o.o.</b> Peričeva ulica 52, Ljubljana					
naziv gradnje	PRENOVA IN DOZIDAVA SREDNJE ŠOLE JESENICE	št. projekta	37-22	načrt	PZI
risba	<b>O06 - pisarniška omara s pultom, stensko oblogo in visečimi omaričami</b>		vrsta načrta	1.4 NAČRT OPREME	merilo
			datum	januar 2026	št. risbe
					<b>32</b>

količina:	1 kom	barva in obdelava:	oznaka:
dimenzije:	74 x 60 x 220 cm (ŠxGxV)		<b>008</b>

splošen opis: S.P.32  
za natančne opise glej popise opreme



adz d.o.o.

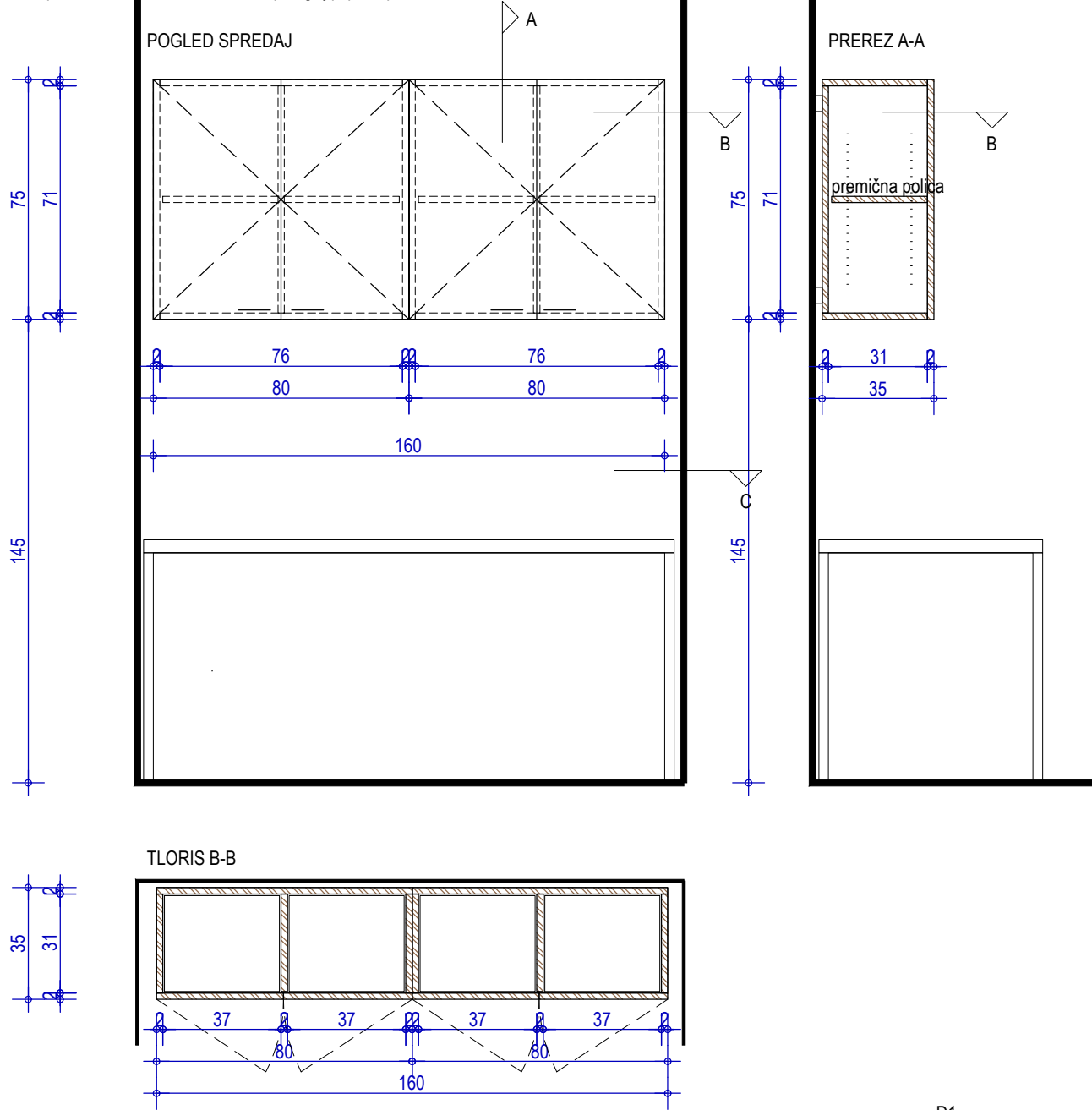
Peričeva ulica 52, Ljubljana

naziv gradnje	PRENOVA IN DOZIDAVA SREDNJE ŠOLE JESENICE	št. projekta	37-22	načrt	PZI
risba	O08 - garderobna omara, visoka	vrsta načrta	1.4 NAČRT OPREME	merilo	1:20
		datum	januar 2026	št. risbe	33

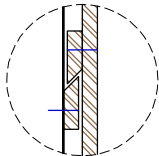


količina:	1 kom	barva in obdelava:	oznaka:
dimenzije:	160x35x75 cm (ŠxGxV)	HPL kompaktne plošče	009

splošen opis: S.K.17 - za natančne opise glej popise opreme



D1  
detajl fiksiranja v steno  
M1:10



VODILNI NAČRT JE NAČRT ARHITEKTURE!  
GLEDATI DETAJLE! GLEDATI BARVNO SHEMO!  
NEJASNOSTI REŠEVATI S PROJEKTANTOM NAČRTA!

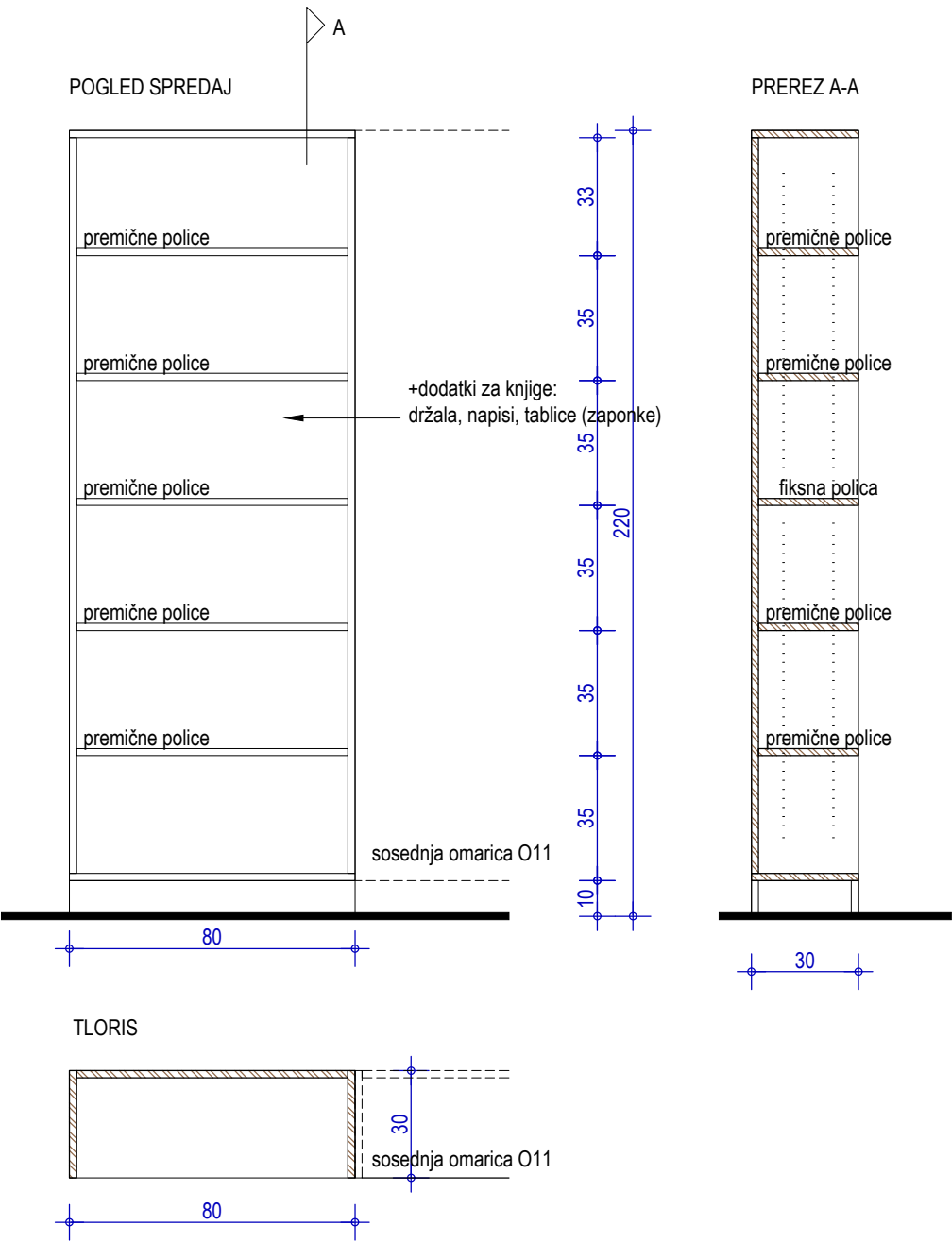
Za posamezne, s komercialnim imenom navedene proizvode, je mogoče uporabiti tudi materialno, tehnološko, gradbenofizikalno in estetsko enakovredne elemente drugih proizvajalcev, vendar mora njihovo uporabo in končni izbor obvezno pisno potrditi arhitekt.  
Vključen ves montažni material in ustrezna podkonstrukcija.  
Vse mere preveriti na mestu po izvršenih gradbenih delih. Vsa odstopanja od dejanskih mer, vse izvedbe, materiale, obdelave in barve uskladiti z arhitektom.  
Izvajalec izdelava delavniško dokumentacijo, ki jo potrdi arhitekt.  
Izvajalec izdelava vzorec elementa, vgrajen na objektu, ki ga potrdi arhitekt.

adz d.o.o.

Peričeva ulica 52, Ljubljana

naziv gradnje	PRENOVA IN DOZIDAVA SREDNJE ŠOLE JESENICE	št. projekta	37-22	načrt	PZI
risba	009 - viseča omara v kuhinji	vrsta načrta	1.4 NAČRT OPREME	merilo	1:20
		datum	januar 2026	št. risbe	34

količina:	40 kom	barva in obdelava:	oznaka: <b>011</b>
dimenzije:	80 x 30 x 220 cm (ŠxGxV)		
splošen opis:	S.P.31 za natančne opise glej popise opreme		



VODILNI NAČRT JE NAČRT ARHITEKTURE!  
GLEDATI DETAJLE! GLEDATI BARVNO SHEMO!  
NEJASNOSTI REŠEVATI S PROJEKTANTOM NAČRTA!

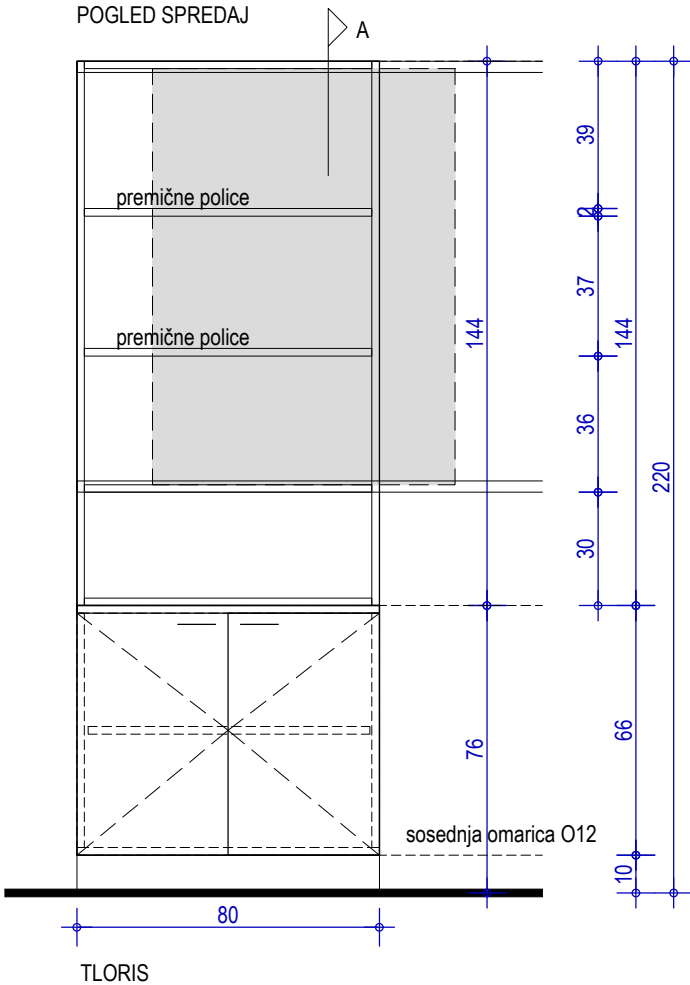
Za posamezne, s komercialnim imenom navedene proizvode, je mogoče uporabiti tudi materialno, tehnološko, gradbenofizikalno in estetsko enakovredne elemente drugih proizvajalcev, vendar mora njihovo uporabo in končni izbor obvezno pisno potrditi arhitekt.  
Vključen ves montažni material in ustrezna podkonstrukcija.  
Vse mere preveriti na mestu po izvršenih gradbenih delih. Vsa odstopanja od dejanskih mer, vse izvedbe, materiale, obdelave in barve uskladiti z arhitektom.  
Izvajalec izdelava delavniško dokumentacijo, ki jo potrdi arhitekt.  
Izvajalec izdelava vzorec elementa, vgrajen na objektu, ki ga potrdi arhitekt.

<b>adz d.o.o.</b> Peričeva ulica 52, Ljubljana				
naziv gradnje	PRENOVA IN DOZIDAVA SREDNJE ŠOLE JESENICE	št. projekta	37-22	načrt PZI
risba	O11 - knjižni regal v knjižnici	vrsta načrta	1.4 NAČRT OPREME	merilo 1:20
		datum	januar 2026	št. risbe 35

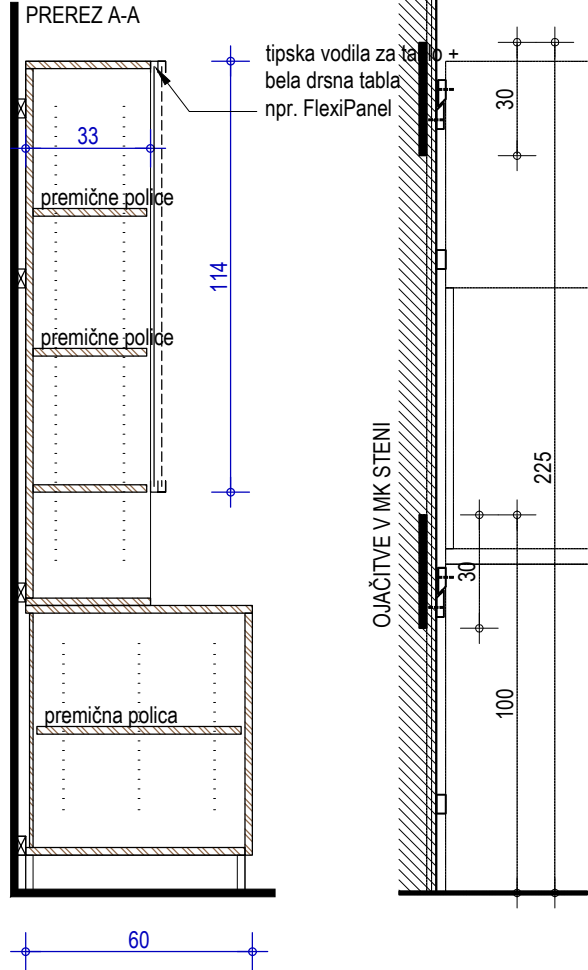
količina:	6 kom	barva in obdelava:	oznaka:
dimenzije:	80 x 60 x 220 cm (ŠxGxV)		<b>012</b>

splošen opis: S.P.31  
za natančne opise glej popise opreme

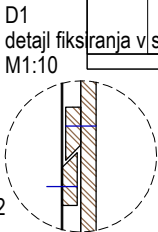
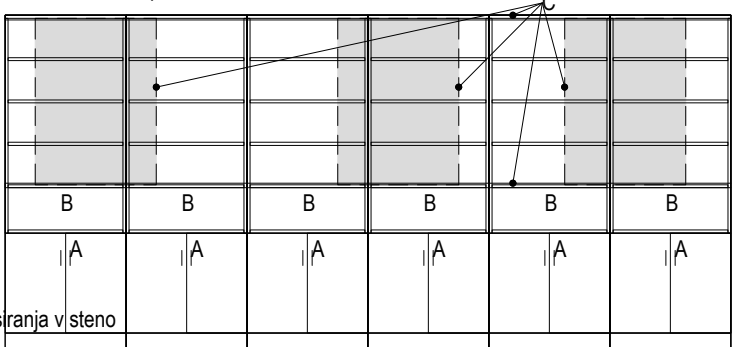
POGLED SPREDAJ



PREREZ A-A



POGLED na sklop 6 omar M1:50



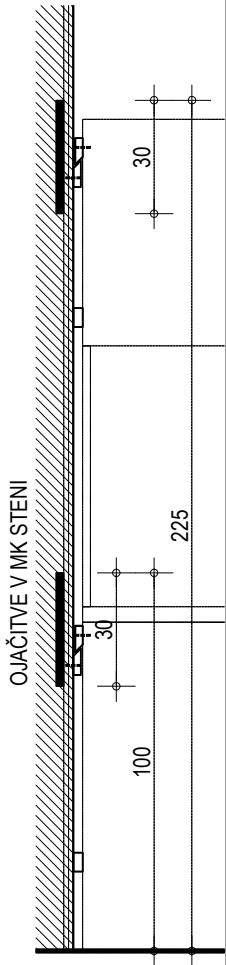
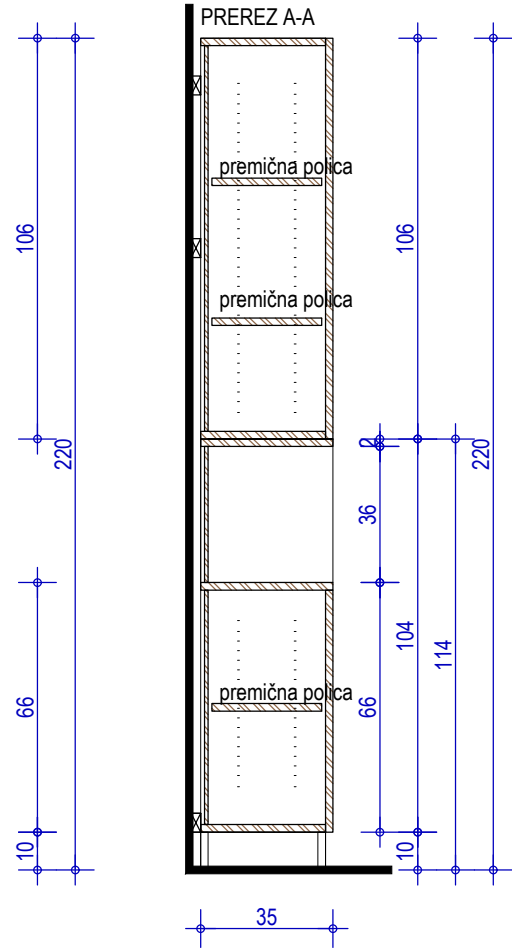
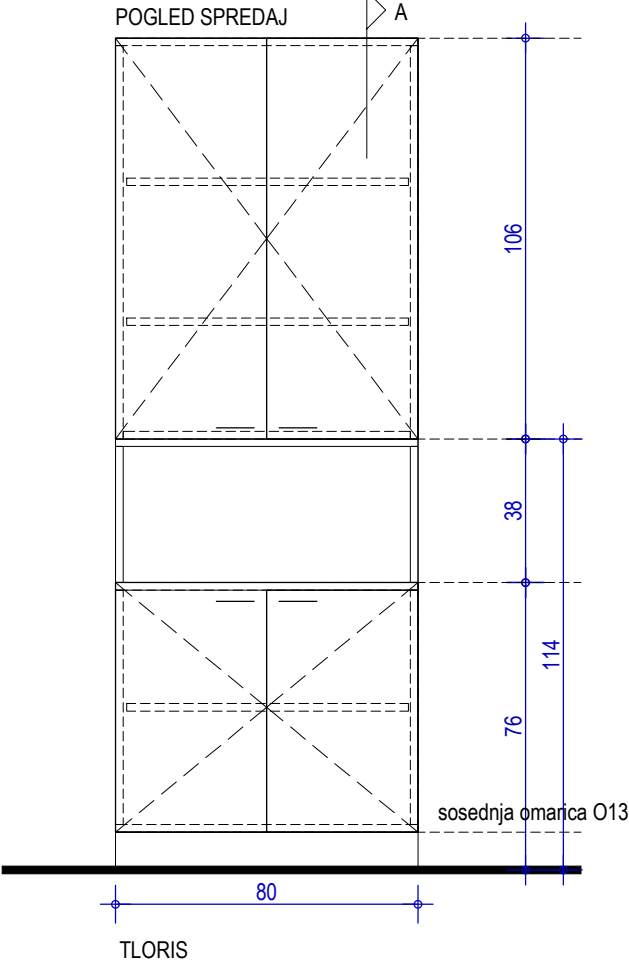
Za posamezne, s komercialnim imenom navedene proizvode, je mogoče uporabiti tudi materialno, tehnološko, gradbenofizikalno in estetsko enakovredne elemente drugih proizvajalcev, vendar mora njihovo uporabo in končni izbor obvezno pisno potrditi arhitekt. Vključen ves montažni material in ustrezna podkonstrukcija. Vse mere preveriti na mestu po izvršenih gradbenih delih. Vsa odstopanja od dejanskih mer, vse izvedbe, materiale, obdelave in barve uskladiti z arhitektom. Izvajalec izdelava delavniško dokumentacijo, ki jo potrdi arhitekt. Izvajalec izdelava vzorec elementa, vgrajen na objektu, ki ga potrdi arhitekt.

VODILNI NAČRT JE NAČRT ARHITEKTURE!  
GLEDATI DETAJLE! GLEDATI BARVNO SHEMO!  
NEJASNOSTI REŠEVATI S PROJEKTANTOM NAČRTA!

<b>adz d.o.o.</b> Peričeva ulica 52, Ljubljana				
naziv gradnje	PRENOVA IN DOZIDAVA SREDNJE ŠOLE JESENICE	št. projekta	37-22	načrt
risba	O12 - knjižna omara - globoka, s tablo	vrsta načrta	1.4 NAČRT OPREME	merilo
		datum	januar 2026	št. risbe
				<b>36</b>

količina:	126 kom	barva in obdelava:	oznaka:
dimenzije:	80 x 35 x 220 cm(ŠxGxV)		<b>013</b>

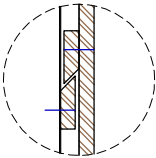
splošen opis: S.P.03, S.P.13, S.P.14, S.P.15, S.P.16, S.P.17, S.P.18, S.P.21, S.P.28, S.P.31, S.1N.01, S.1N.03, S.1N.22, S.1N.24, S.1N.26, S.2N.02, S.2N.13, S.2N.26, S.2N.30, S.3N.27, T.K.27, T.1N.07  
za natančne opise glej popise opreme



POGLED na sklop 6 omar M1:50

B	B	B	B	B	B
A	A	A	A	A	A

D1  
detajl fiksiranja v steno  
M1:10



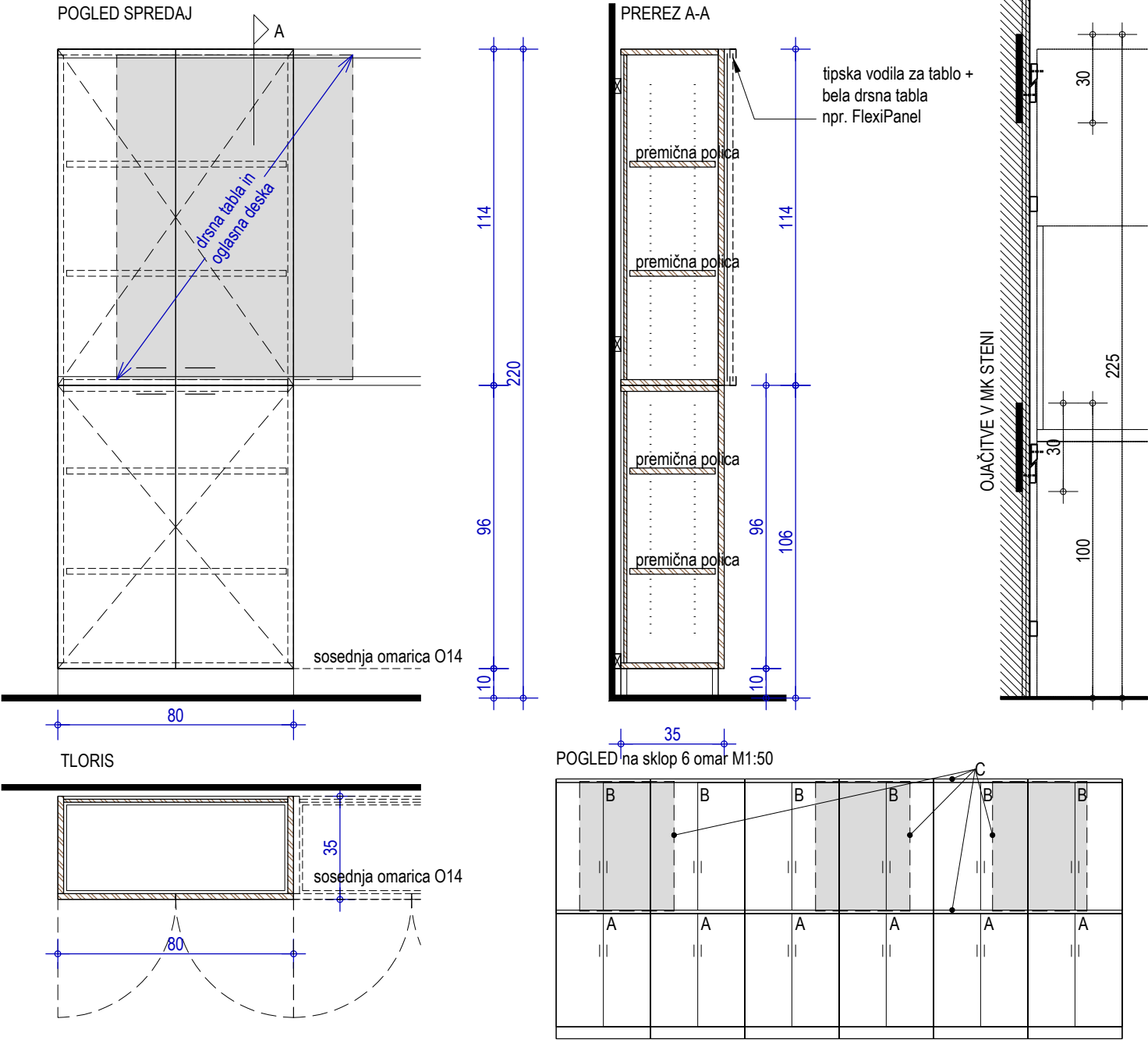
VODILNI NAČRT JE NAČRT ARHITEKTURE!  
GLEDATI DETAJLE! GLEDATI BARVNO SHEMO!  
NEJASNOSTI REŠEVATI S PROJEKTANTOM NAČRTA!

Za posamezne, s komercialnim imenom navedene proizvode, je mogoče uporabiti tudi materialno, tehnološko, gradbenofizikalno in estetsko enakovredne elemente drugih proizvajalcev, vendar mora njihovo uporabo in končni izbor obvezno pisno potrditi arhitekt.  
Vključen ves montažni material in ustrezna podkonstrukcija.  
Vse mere preveriti na mestu po izvršenih gradbenih delih. Vsa odstopanja od dejanskih mer, vse izvedbe, materiale, obdelave in barve uskladiti z arhitektom.  
Izvajalec izdelava delavniško dokumentacijo, ki jo potrdi arhitekt.  
Izvajalec izdelava vzorec elementa, vgrajen na objektu, ki ga potrdi arhitekt.

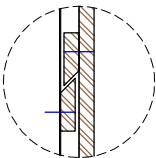
<b>adz d.o.o.</b> Peričeva ulica 52, Ljubljana				
naziv gradnje	PRENOVA IN DOZIDAVA SREDNJE ŠOLE JESENICE	št. projekta	37-22	načrt
risba	<b>O13 - knjižna / pisarniška omara v kabinetih in pisarnah</b>	vrsta načrta	1.4 NAČRT OPREME	merilo
		datum	januar 2026	št. risbe
				<b>37</b>

količina:	30 kom	barva in obdelava:	oznaka:
dimenzije:	80 x 35 x 220 cm (ŠxGxV)		<b>O14</b>

splošen opis: S.1N.12, S.1N.13, S.1N.14, S.2N.28, S.2N.29visoka, zaprta, s policami, globina 35cm, iz več segmentov, z drsno tablo (belo) in oglasno desko



D1  
detajl fiksiranja v steno  
M1:10



VODILNI NAČRT JE NAČRT ARHITEKTURE!  
GLEDATI DETAJLE! GLEDATI BARVNO SHEMO!  
NEJASNOSTI REŠEVATI S PROJEKTANTOM NAČRTA!

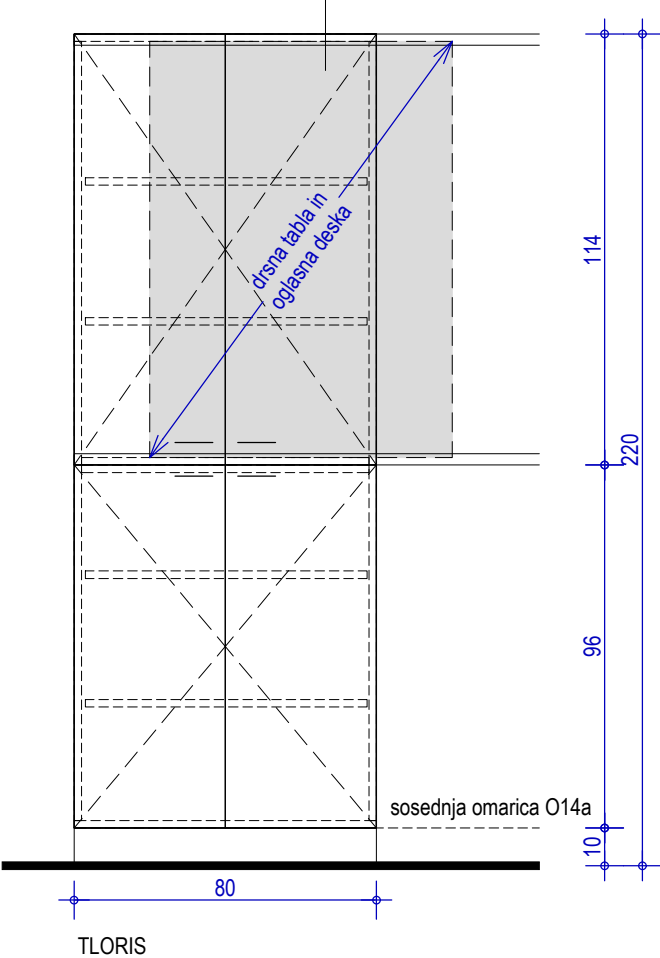
Za posamezne, s komercialnim imenom navedene proizvode, je mogoče uporabiti tudi materialno, tehnološko, gradbenofizikalno in estetsko enakovredne elemente drugih proizvajalcev, vendar mora njihovo uporabo in končni izbor obvezno pisno potrditi arhitekt.  
Vključen ves montažni material in ustrezna podkonstrukcija.  
Vse mere preveriti na mestu po izvršenih gradbenih delih. Vsa odstopanja od dejanskih mer, vse izvedbe, materiale, obdelave in barve uskladiti z arhitektom.  
Izvajalec izdelava delavniško dokumentacijo, ki jo potrdi arhitekt.  
Izvajalec izdelava vzorec elementa, vgrajen na objektu, ki ga potrdi arhitekt.

<b>adz d.o.o.</b> Peričeva ulica 52, Ljubljana				
naziv gradnje	PRENOVA IN DOZIDAVA SREDNJE ŠOLE JESENICE	št. projekta	37-22	načrt PZI
risba	<b>O14 - knjižna omara / omara za učila, s tablo</b>	vrsta načrta	1.4 NAČRT OPREME	merilo 1:20
		datum	januar 2026	št. risbe <b>38</b>

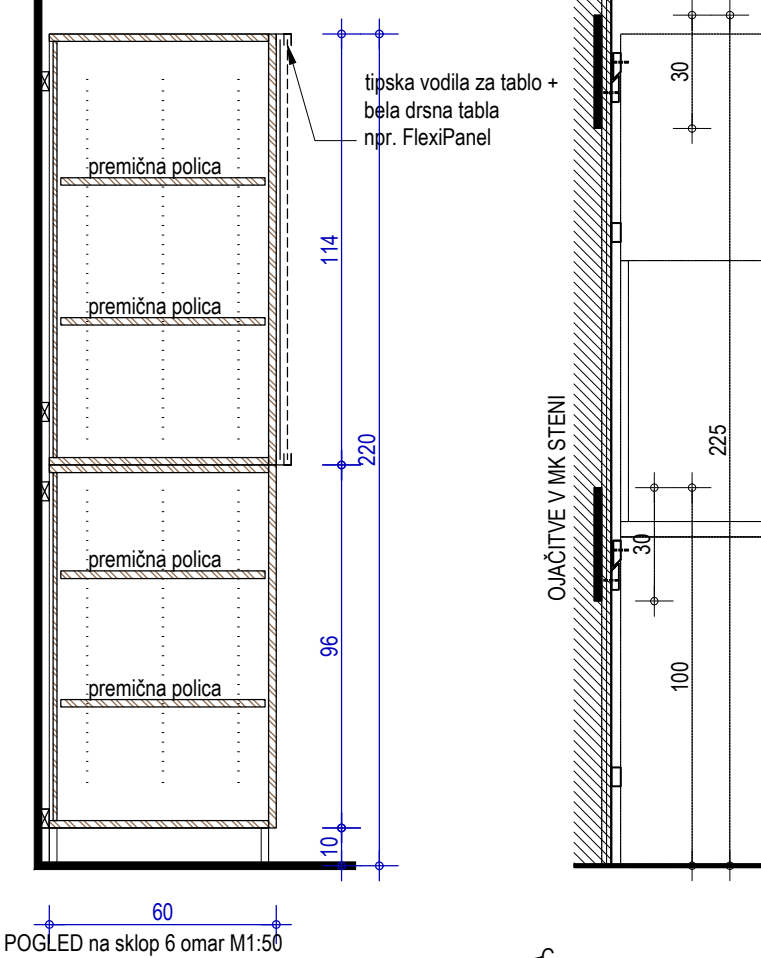
količina:	12 kom	barva in obdelava:	oznaka:
dimenzije:	80 x 60 x 220 cm (ŠxGxV)		<b>O14a</b>

splošen opis: S.2N.12, S.2N.14  
za natančne opise glej popise opreme

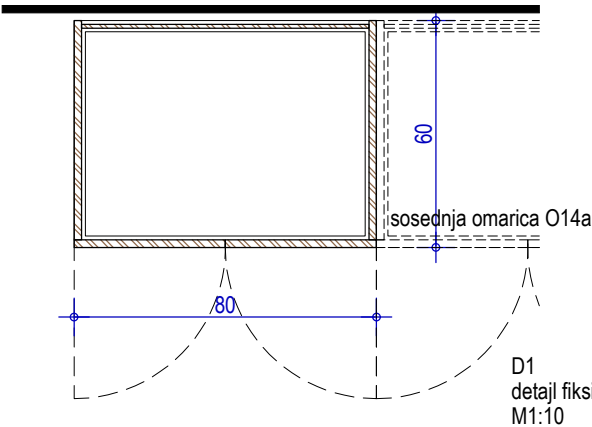
POGLED SPREDAJ



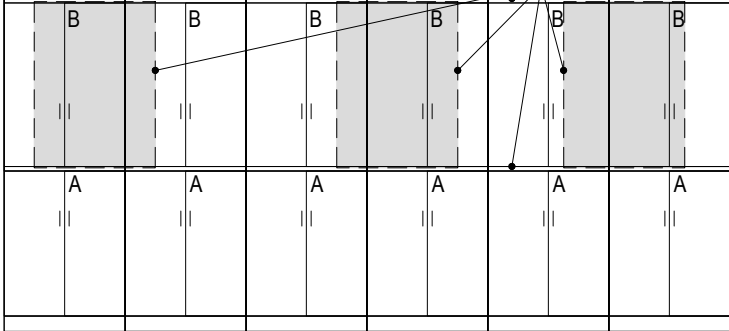
PREREZ A-A



TLORIS



POGLED na sklop 6 omar M1:50



VODILNI NAČRT JE NAČRT ARHITEKTURE!  
GLEDATI DETAJLE! GLEDATI BARVNO SHEMO!  
NEJASNOSTI REŠEVATI S PROJEKTANTOM NAČRTA!

Za posamezne, s komercialnim imenom navedene proizvode, je mogoče uporabiti tudi materialno, tehnološko, gradbenofizikalno in estetsko enakovredne elemente drugih proizvajalcev, vendar mora njihovo uporabo in končni izbor obvezno pisno potrditi arhitekt.  
Vključen ves montažni material in ustrezna podkonstrukcija.  
Vse mere preveriti na mestu po izvršenih gradbenih delih. Vsa odstopanja od dejanskih mer, vse izvedbe, materiale, obdelave in barve uskladiti z arhitektom.  
Izvajalec izdelava delavniško dokumentacijo, ki jo potrdi arhitekt.  
Izvajalec izdelava vzorec elementa, vgrajen na objektu, ki ga potrdi arhitekt.

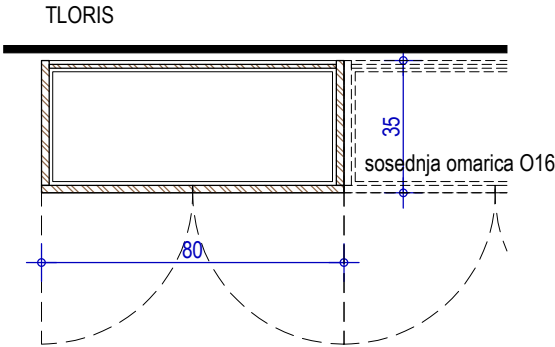
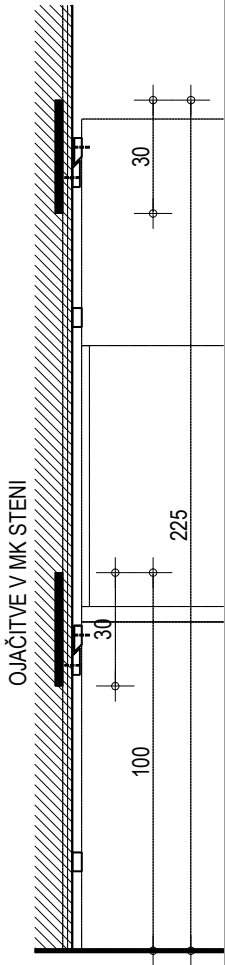
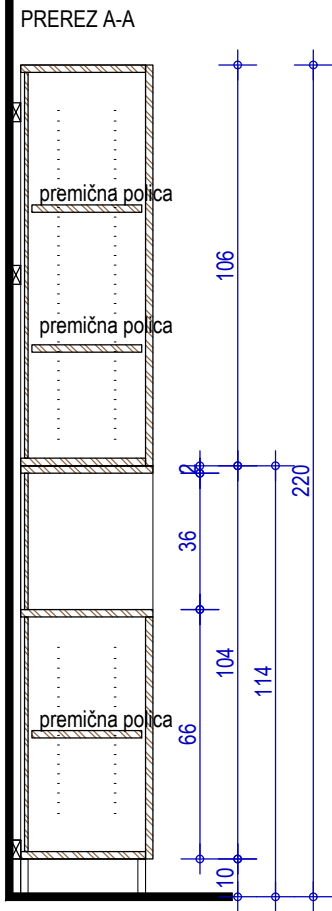
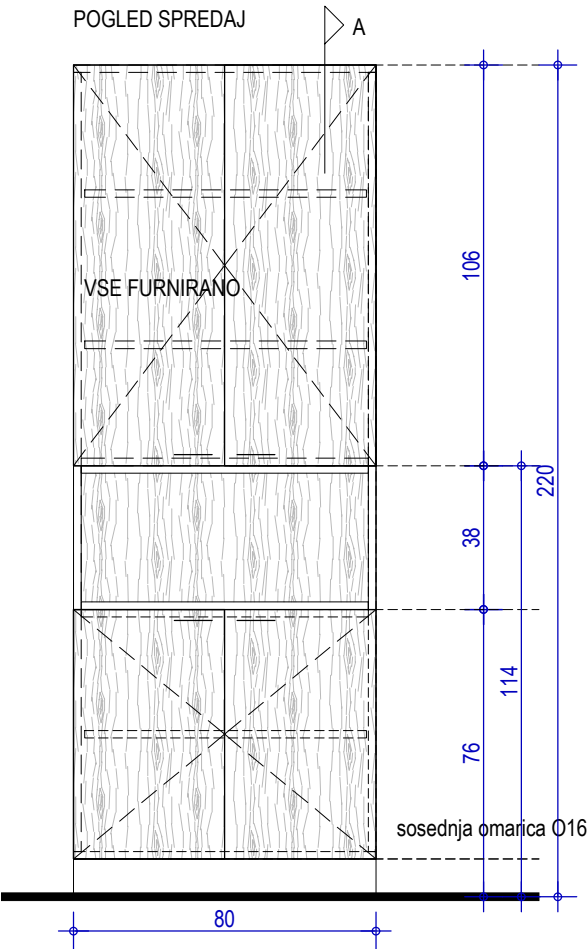
adz d.o.o.

Peričeva ulica 52, Ljubljana

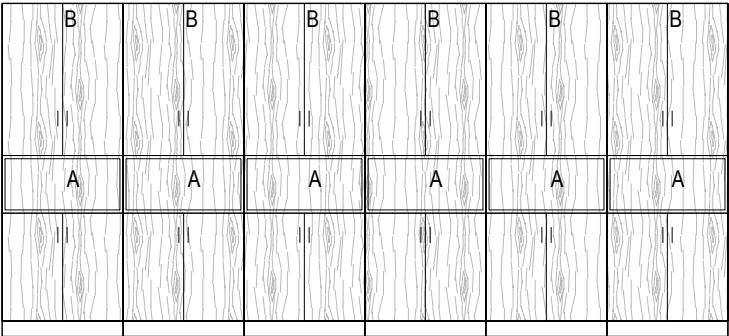
naziv gradnje	PRENOVA IN DOZIDAVA SREDNJE ŠOLE JESENICE	št. projekta	37-22	načrt	PZI
risba	O14a - knjižna omara / omara za učila - globoka, s tablo	vrsta načrta	1.4 NAČRT OPREME	merilo	1:20
		datum	januar 2026	št. risbe	39

količina:	6 kom	barva in obdelava:	oznaka:
dimenzije:	80 x 35 x 220 cm (ŠxGxV)		<b>O16</b>

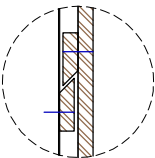
splošen opis: S.P.22  
za natančne opise glej popise opreme



POGLED na sklop 6 omar M1:50



D1  
detajl fiksiranja v steno  
M1:10



VODILNI NAČRT JE NAČRT ARHITEKTURE!  
GLEDATI DETAJLE! GLEDATI BARVNO SHEMO!  
NEJASNOSTI REŠEVATI S PROJEKTANTOM NAČRTA!

Za posamezne, s komercialnim imenom navedene proizvode, je mogoče uporabiti tudi materialno, tehnološko, gradbenofizikalno in estetsko enakovredne elemente drugih proizvajalcev, vendar mora njihovo uporabo in končni izbor obvezno pisno potrditi arhitekt.  
Vključen ves montažni material in ustrezna podkonstrukcija.  
Vse mere preveriti na mestu po izvršenih gradbenih delih. Vsa odstopanja od dejanskih mer, vse izvedbe, materiale, obdelave in barve uskladiti z arhitektom.  
Izvajalec izdelava delavniško dokumentacijo, ki jo potrdi arhitekt.  
Izvajalec izdelava vzorec elementa, vgrajen na objektu, ki ga potrdi arhitekt.

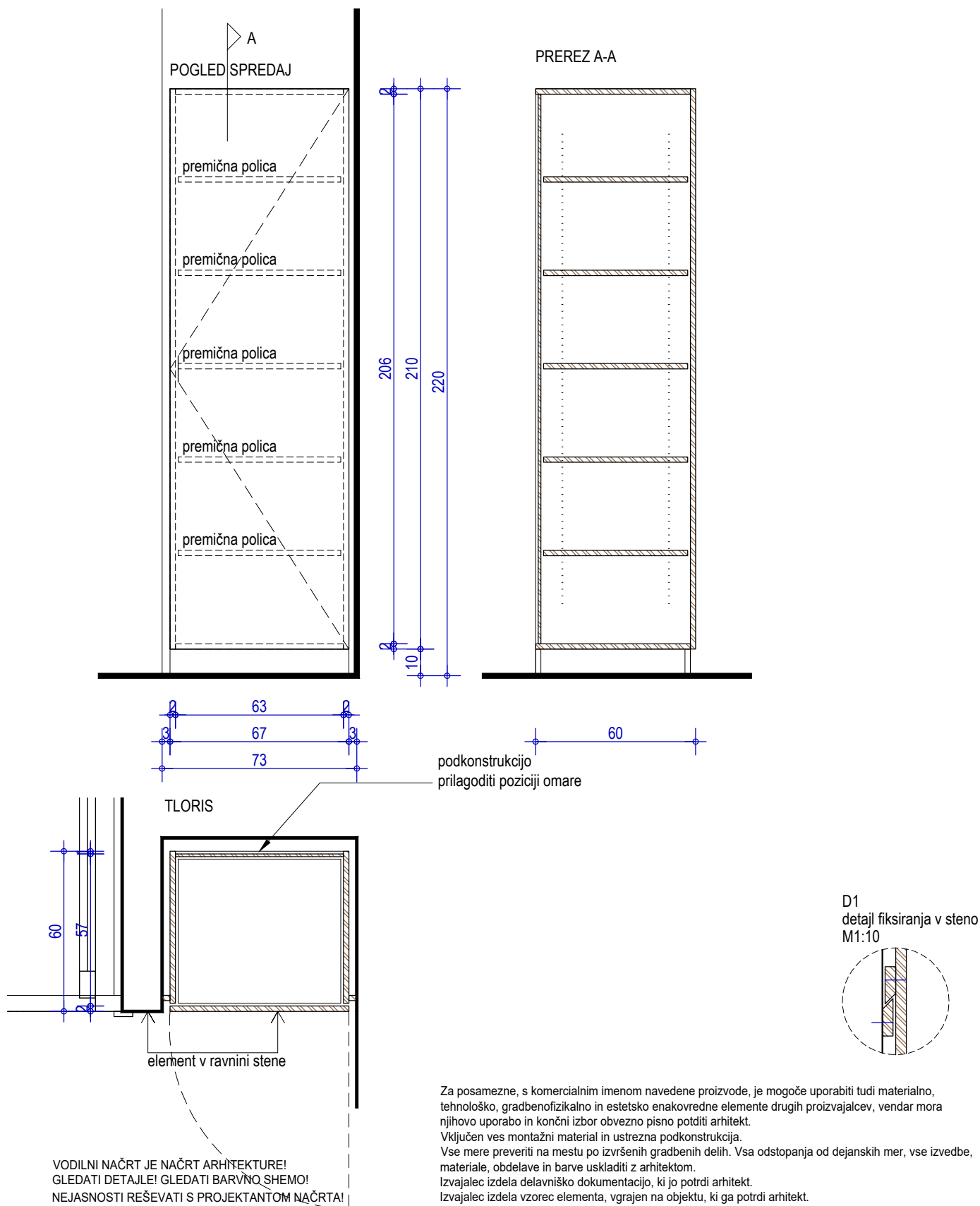
**adz d.o.o.**

Peričeva ulica 52, Ljubljana

naziv gradnje	PRENOVA IN DOZIDAVA SREDNJE ŠOLE JESENICE	št. projekta	37-22	načrt	PZI
risba	<b>O16 - knjižna omara / pisarniška omara v pisarni ravnatelja</b>	vrsta načrta	1.4 NAČRT OPREME	merilo	1:20
		datum	januar 2026	št. risbe	<b>40</b>

količina:	2 kom	barva in obdelava:	oznaka: <b>O19</b>
dimenzije:	67 x 60 x 220 cm (ŠxGxV)		

splošen opis: S.P.30  
za natančne opise glej popise opreme



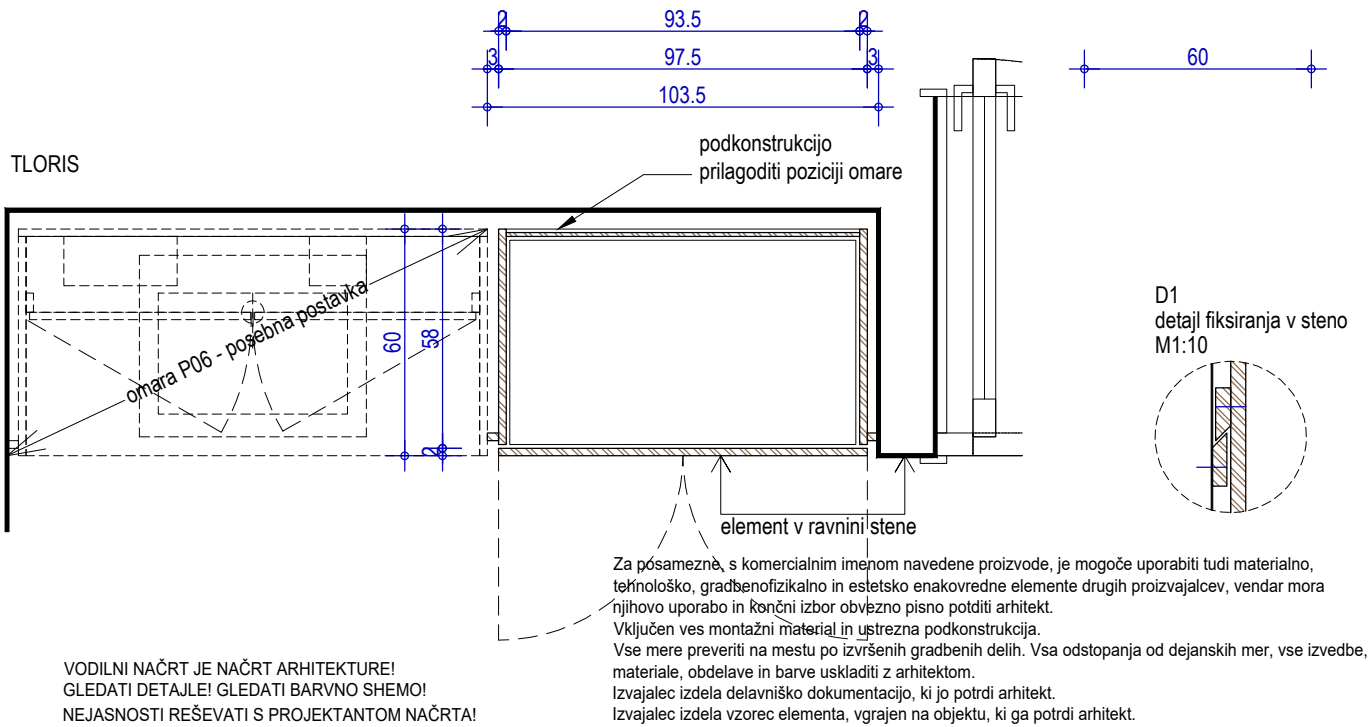
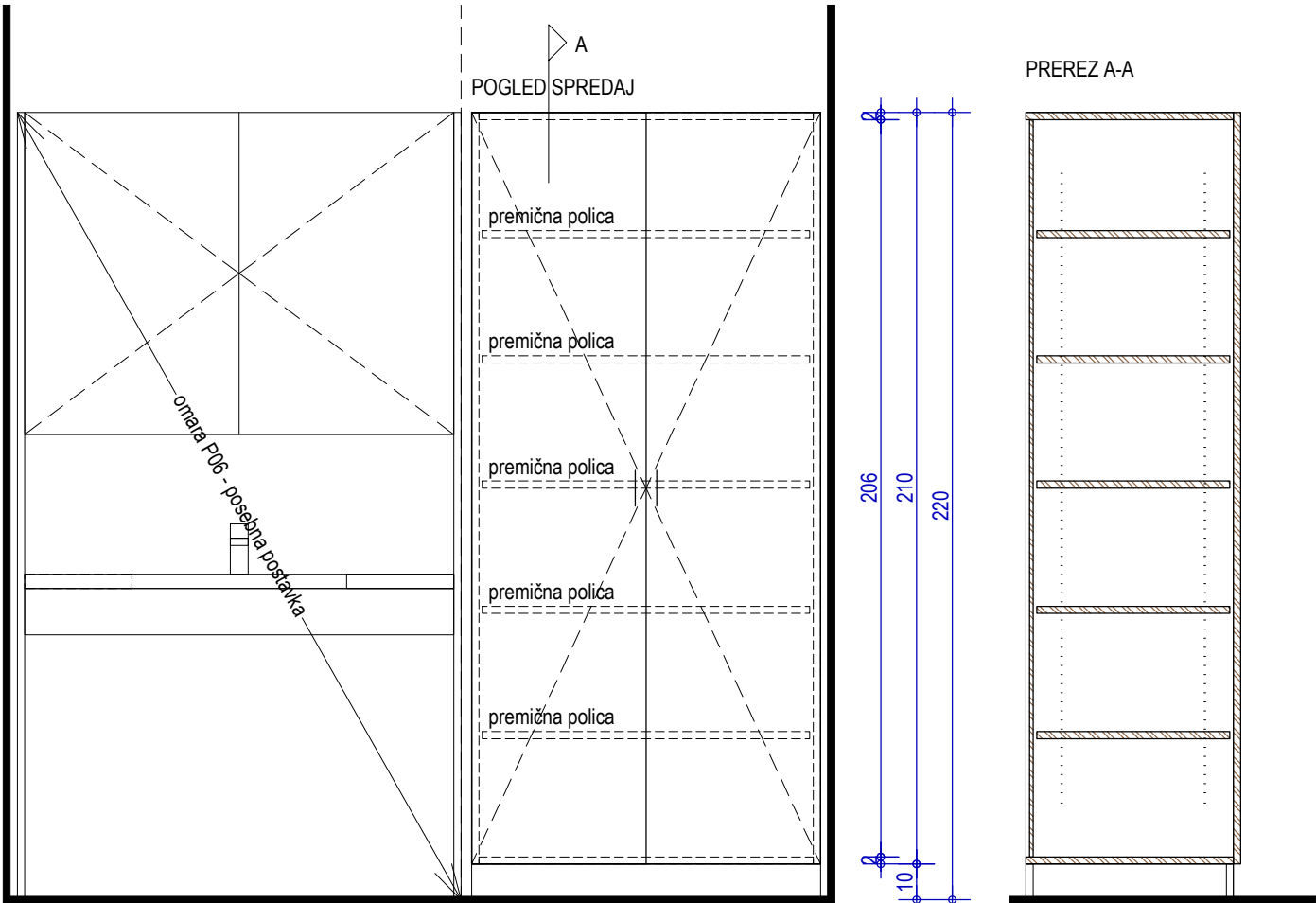
adz d.o.o.

Peričeva ulica 52, Ljubljana

naziv gradnje	PRENOVA IN DOZIDAVA SREDNJE ŠOLE JESENICE	št. projekta	37-22	načrt	PZI
risba	O19 - omara visoka, zaprta, s policami	vrsta načrta	1.4 NAČRT OPREME	merilo	1:20
		datum	januar 2026	št. risbe	41



količina:	1 kom	barva in obdelava:	oznaka: <b>O19a</b>
dimenzije:	67 x 60 x 220 cm (ŠxGxV)		
splošen opis:	S.P.30 za natančne opise glej popise opreme		



VODILNI NAČRT JE NAČRT ARHITEKTURE!  
GLEDATI DETAJLE! GLEDATI BARVNO SHEMO!  
NEJASNOSTI REŠEVATI S PROJEKTANTOM NAČRTA!

Za posamezne, s komercialnim imenom navedene proizvode, je mogoče uporabiti tudi materialno, tehnološko, gradbenofizikalno in estetsko enakovredne elemente drugih proizvajalcev, vendar mora njihovo uporabo in končni izbor obvezno pisno potrditi arhitekt.  
Vključen ves montažni material in ustrezna podkonstrukcija.  
Vse mere preveriti na mestu po izvršenih gradbenih delih. Vsa odstopanja od dejanskih mer, vse izvedbe, materiale, obdelave in barve uskladiti z arhitektom.  
Izvajalec izdelava delavniško dokumentacijo, ki jo potrdi arhitekt.  
Izvajalec izdelava vzorec elementa, vgrajen na objektu, ki ga potrdi arhitekt.

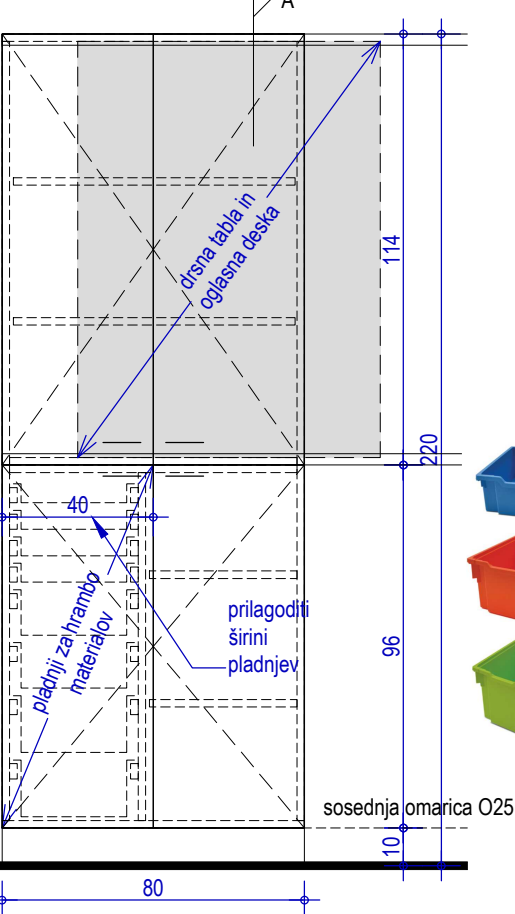
<b>adz d.o.o.</b> Peričeva ulica 52, Ljubljana				
naziv gradnje	PRENOVA IN DOZIDAVA SREDNJE ŠOLE JESENICE	št. projekta	37-22	načrt PZI
risba	omara visoka, zaprta, s policami	vrsta načrta	1.4 NAČRT OPREME	merilo 1:20
		datum	januar 2026	št. risbe 42



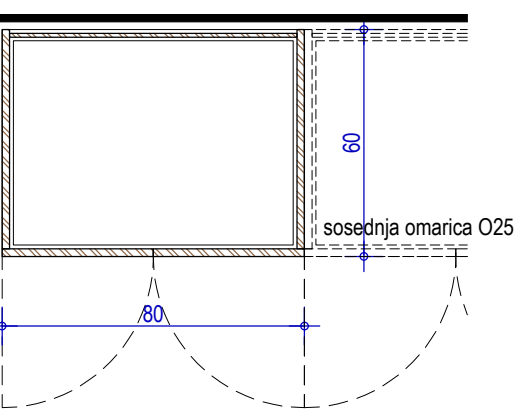


količina:	6 kom	barva in obdelava:	oznaka:
dimenzije:	80 x 60 x 220 cm (ŠxGxV)		<b>025</b>
splošen opis:	S.2N.27 za natančne opise glej popise opreme		

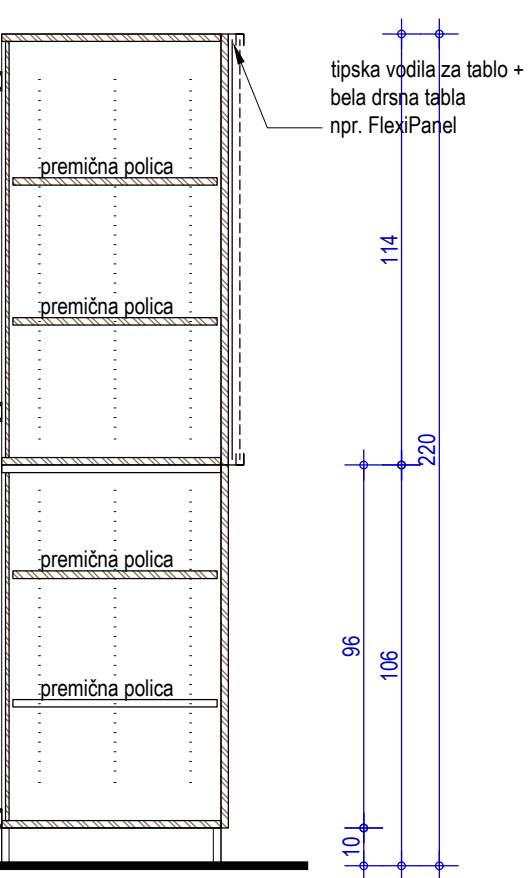
POGLED SPREDAJ



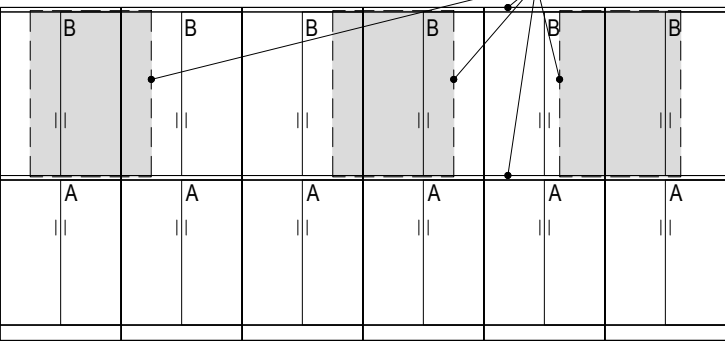
TLORIS



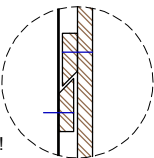
PREREZ A-A



POGLED na sklop 6 omar M1:50



D1  
detajl fiksiranja v steno  
M1:10

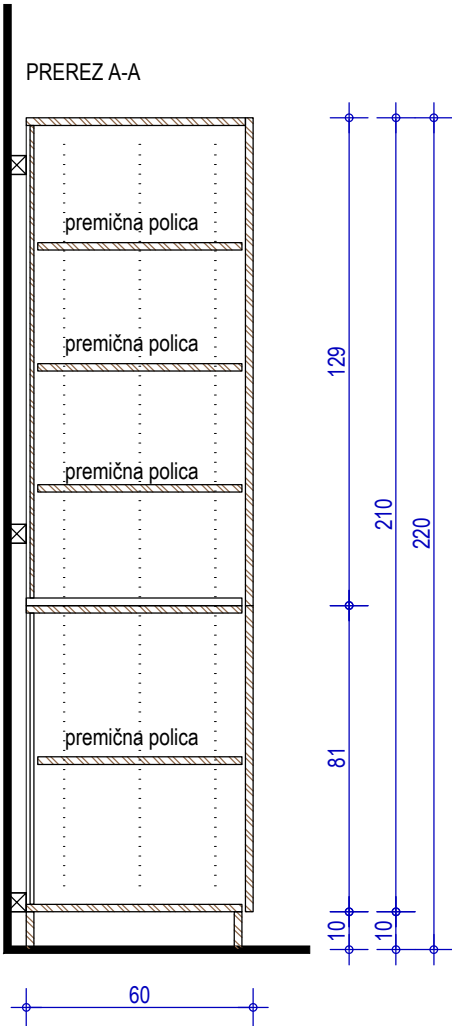
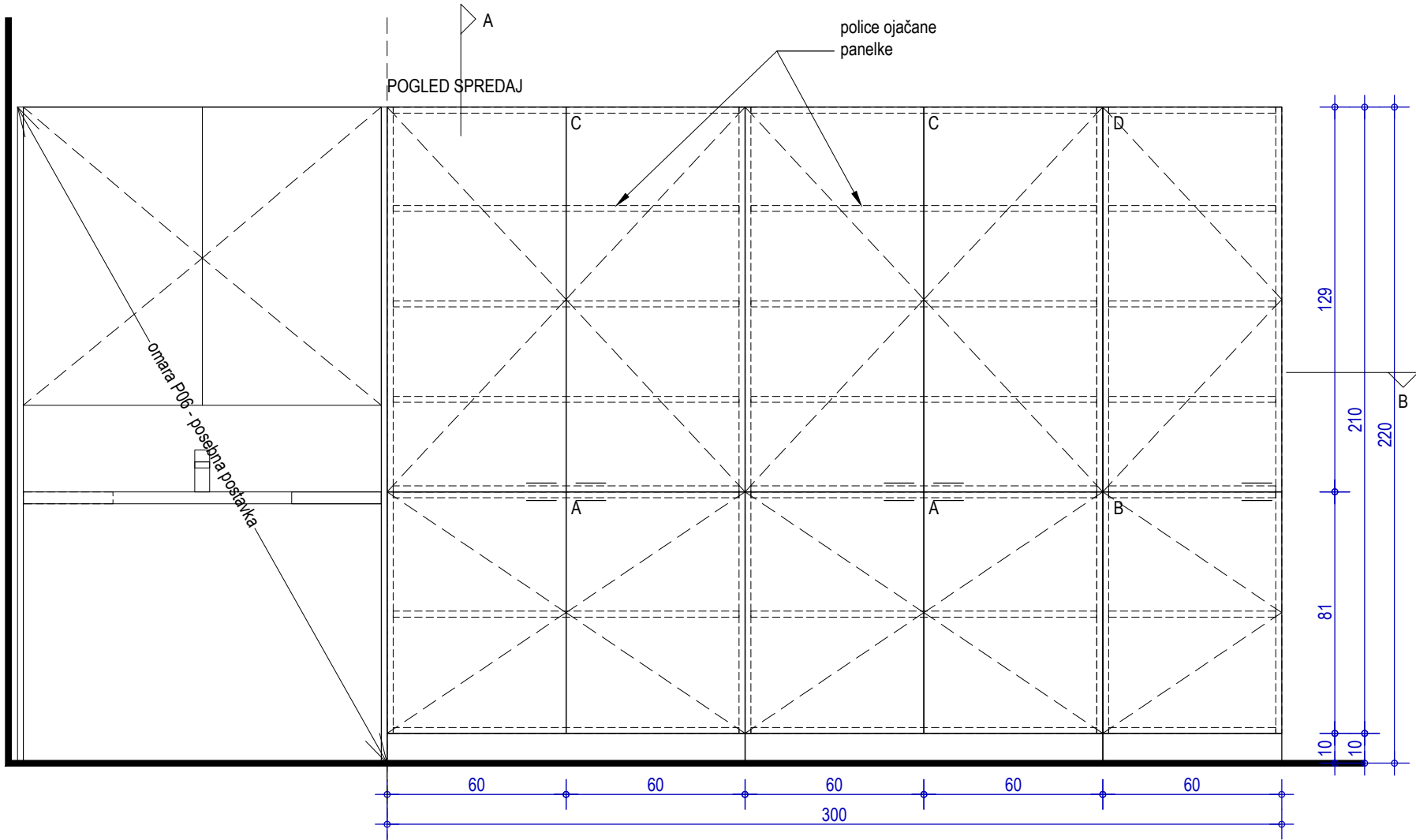


VODILNI NAČRT JE NAČRT ARHITEKTURE!  
GLEDATI DETAJLE! GLEDATI BARVNO SHEMO!  
NEJASNOSTI REŠEVATI S PROJEKTANTOM NAČRTA!

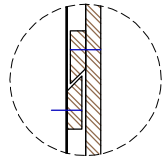
Za posamezne, s komercialnim imenom navedene proizvode, je mogoče uporabiti tudi materialno, tehnološko, gradbenofizikalno in estetsko enakovredne elemente drugih proizvajalcev, vendar mora njihovo uporabo in končni izbor obvezno pisno potrditi arhitekt.  
Vključen ves montažni material in ustrezna podkonstrukcija.  
Vse mere preveriti na mestu po izvršenih gradbenih delih. Vsa odstopanja od dejanskih mer, vse izvedbe, materiale, obdelave in barve uskladiti z arhitektom.  
Izvajalec izdelava delavniško dokumentacijo, ki jo potrdi arhitekt.  
Izvajalec izdelava vzorec elementa, vgrajen na objektu, ki ga potrdi arhitekt.

<b>adz d.o.o.</b> Peričeva ulica 52, Ljubljana			
naziv gradnje	PRENOVA IN DOZIDAVA SREDNJE ŠOLE JESENICE	št. projekta	37-22
risba	<b>025 - omara za učila v učilnici likovnega ustvarjanja, s tablo</b>	vrsta načrta	1.4 NAČRT OPREME
		datum	januar 2026
		načrt	PZI
		merilo	1:20
		št. risbe	<b>45</b>

količina:	1 kom	barva in obdelava:	oznaka: <b>028</b>
dimenzije:	300 x 60 x 220 cm (ŠxGxV)		
splošen opis:	T.1N.07 za natančne opise glej popise opreme		



D1  
detajl fiksiranja v steno  
M1:10



Za posamezne, s komercialnim imenom navedene proizvode, je mogoče uporabiti tudi materialno, tehnološko, gradbenofizikalno in estetsko enakovredne elemente drugih proizvajalcev, vendar mora njihovo uporabo in končni izbor obvezno pisno potrditi arhitekt.  
Vključen ves montažni material in ustrezna podkonstrukcija.  
Vse mere preveriti na mestu po izvršenih gradbenih delih. Vsa odstopanja od dejanskih mer, vse izvedbe, materiale, obdelave in barve uskladiti z arhitektom.  
Izvajalec izdelava delavniško dokumentacijo, ki jo potrdi arhitekt.  
Izvajalec izdelava vzorec elementa, vgrajen na objektu, ki ga potrdi arhitekt.

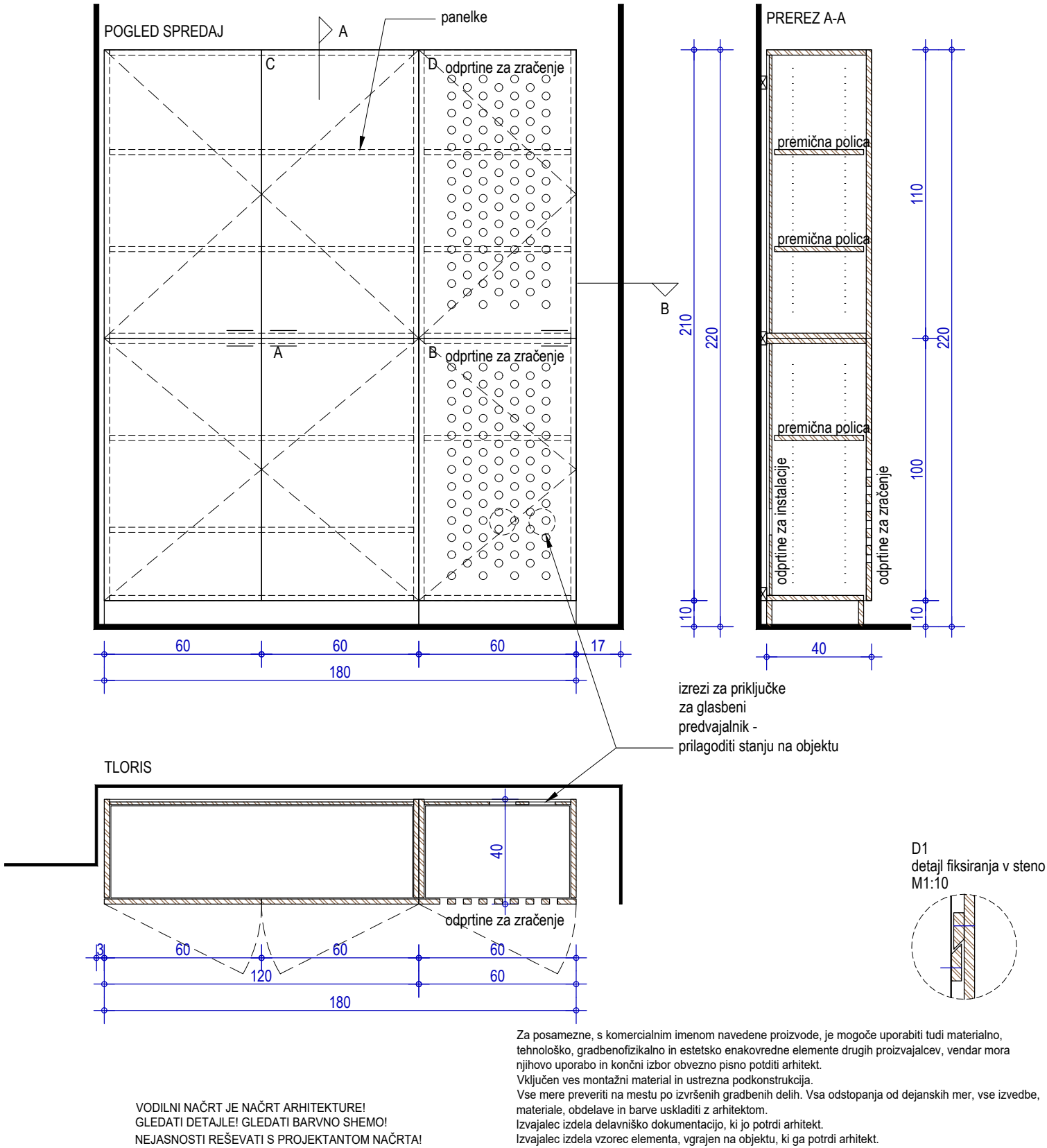
VODILNI NAČRT JE NAČRT ARHITEKTURE!  
GLEDATI DETAJLE! GLEDATI BARVNO SHEMO!  
NEJASNOSTI REŠEVATI S PROJEKTANTOM NAČRTA!

**adz d.o.o.**

Peričeva ulica 52, Ljubljana

naziv gradnje	PRENOVA IN DOZIDAVA SREDNJE ŠOLE JESENICE	št. projekta	37-22	načrt	PZI
risba	<b>028 - shrambna omara / omara za rekvizite v kabinetu športne vzgoje</b>	vrsta načrta	1.4 NAČRT OPREME	merilo	1:20
		datum	januar 2026	št. risbe	46

količina:	1 kom	barva in obdelava:	oznaka: <b>031</b>
dimenzije:	180 x 40 x 220 cm (ŠxGxV)		
splošen opis:	T.1N.02 za natančne opise glej popise opreme		

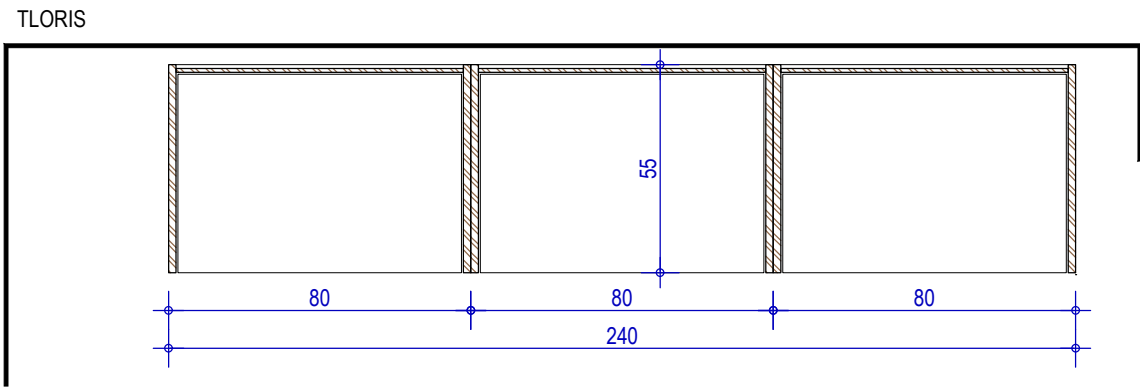
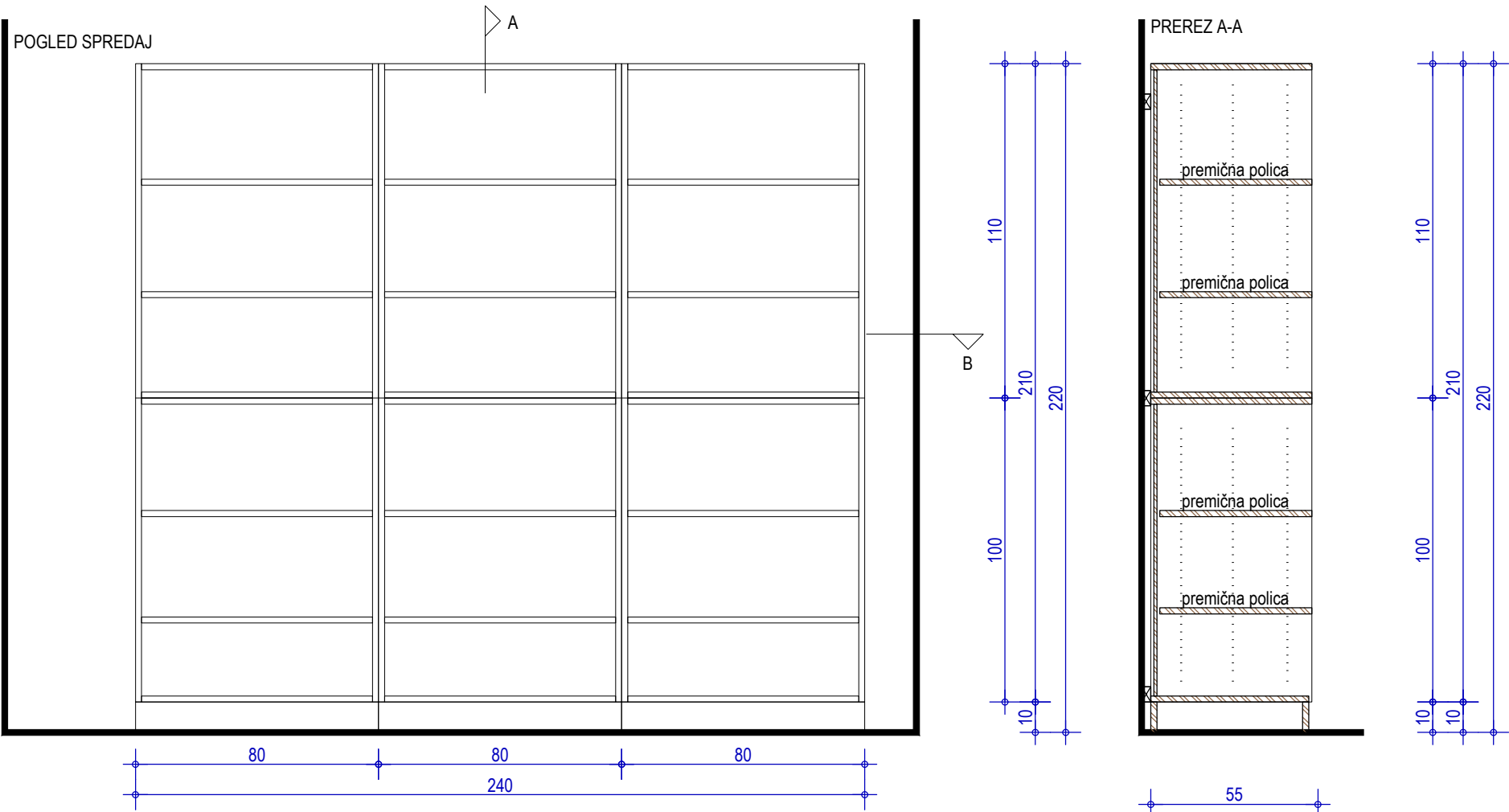


adz d.o.o.

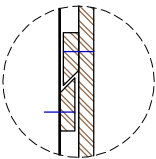
Peričeva ulica 52, Ljubljana

naziv gradnje	PRENOVA IN DOZIDAVA SREDNJE ŠOLE JESENICE	št. projekta	37-22	načrt	PZI
risba	O31 - zaprta plitva omara v studiu	vrsta načrta	1.4 NAČRT OPREME	merilo	1:20
		datum	januar 2026	št. risbe	47

količina:	1 kom	barva in obdelava:	oznaka: <b>032</b>
dimenzije:	240 x 55 x 220 cm (ŠxGxV)		
splošen opis:	T.1N.02 za natančne opise glej popise opreme		



D1  
detajl fiksiranja v steno  
M1:10



Za posamezne, s komercialnim imenom navedene proizvode, je mogoče uporabiti tudi materialno, tehnološko, gradbenofizikalno in estetsko enakovredne elemente drugih proizvajalcev, vendar mora njihovo uporabo in končni izbor obvezno pisno potrditi arhitekt.  
Vključen ves montažni material in ustrezna podkonstrukcija.  
Vse mere preveriti na mestu po izvršenih gradbenih delih. Vsa odstopanja od dejanskih mer, vse izvedbe, materiale, obdelave in barve uskladiti z arhitektom.  
Izvajalec izdelava delavniško dokumentacijo, ki jo potrdi arhitekt.  
Izvajalec izdelava vzorec elementa, vgrajen na objektu, ki ga potrdi arhitekt.

VODILNI NAČRT JE NAČRT ARHITEKTURE!  
GLEDATI DETAJLE! GLEDATI BARVNO SHEMO!  
NEJASNOSTI REŠEVATI S PROJEKTANTOM NAČRTA!

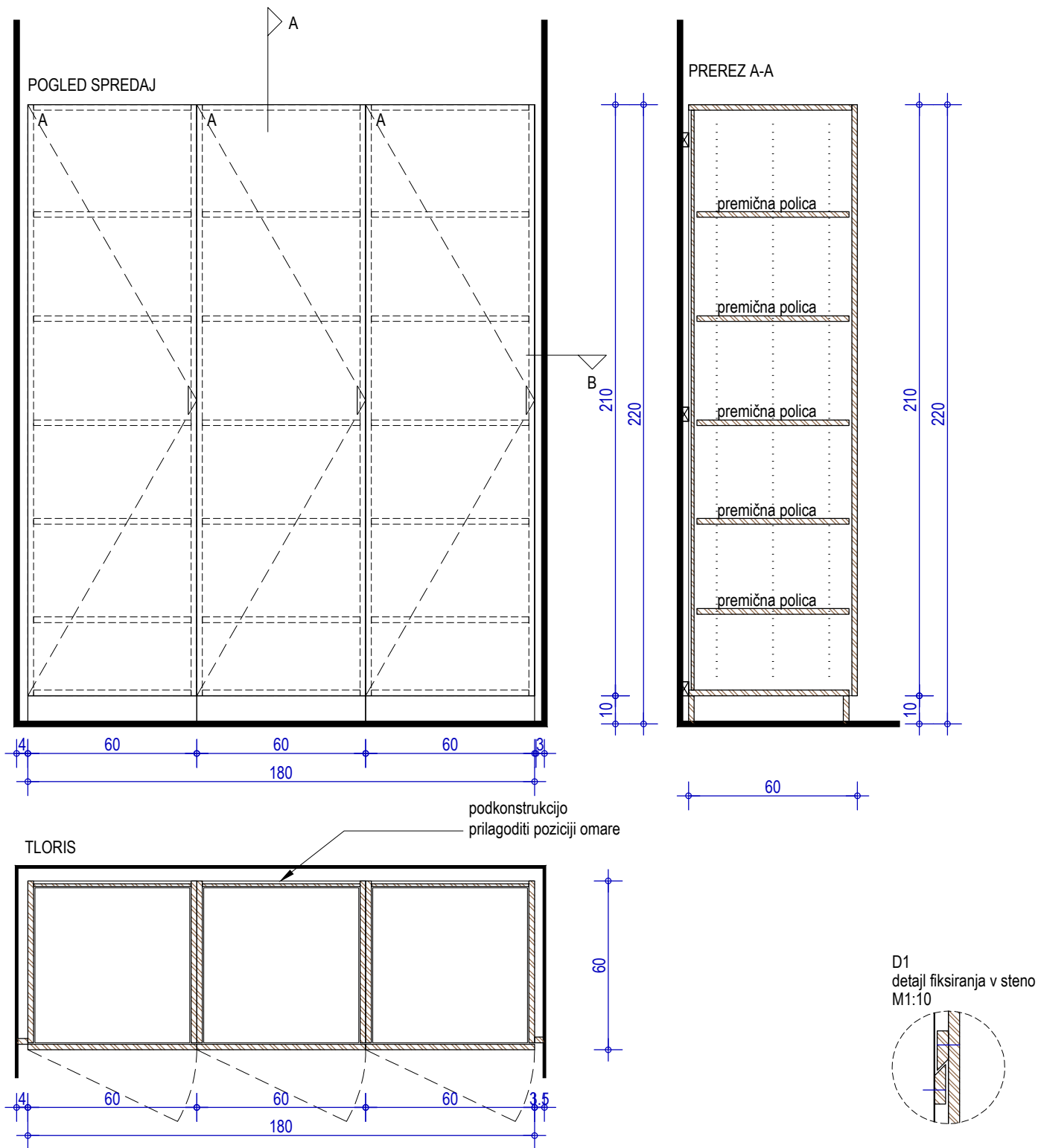
adz d.o.o.

Peričeva ulica 52, Ljubljana

naziv gradnje	PRENOVA IN DOZIDAVA SREDNJE ŠOLE JESENICE	št. projekta	37-22	načrt	PZI
risba	O32 - odprta globoka omara v studiu	vrsta načrta	1.4 NAČRT OPREME	merilo	1:20
		datum	januar 2026	št. risbe	48

količina:	1 kom	barva in obdelava:	oznaka: <b>033</b>
dimenzije:	180 x 60 x 220 cm (ŠxGxV)		

splošen opis: S.P.20  
za natančne opise glej popise opreme



Za posamezne, s komercialnim imenom navedene proizvode, je mogoče uporabiti tudi materialno, tehnološko, gradbenofizikalno in estetsko enakovredne elemente drugih proizvajalcev, vendar mora njihovo uporabo in končni izbor obvezno pisno potrditi arhitekt. Vključen ves montažni material in ustrezna podkonstrukcija. Vse mere preveriti na mestu po izvršenih gradbenih delih. Vsa odstopanja od dejanskih mer, vse izvedbe, materiale, obdelave in barve uskladiti z arhitektom. Izvajalec izdelava delavniško dokumentacijo, ki jo potrdi arhitekt. Izvajalec izdelava vzorec elementa, vgrajen na objektu, ki ga potrdi arhitekt.

adz d.o.o.

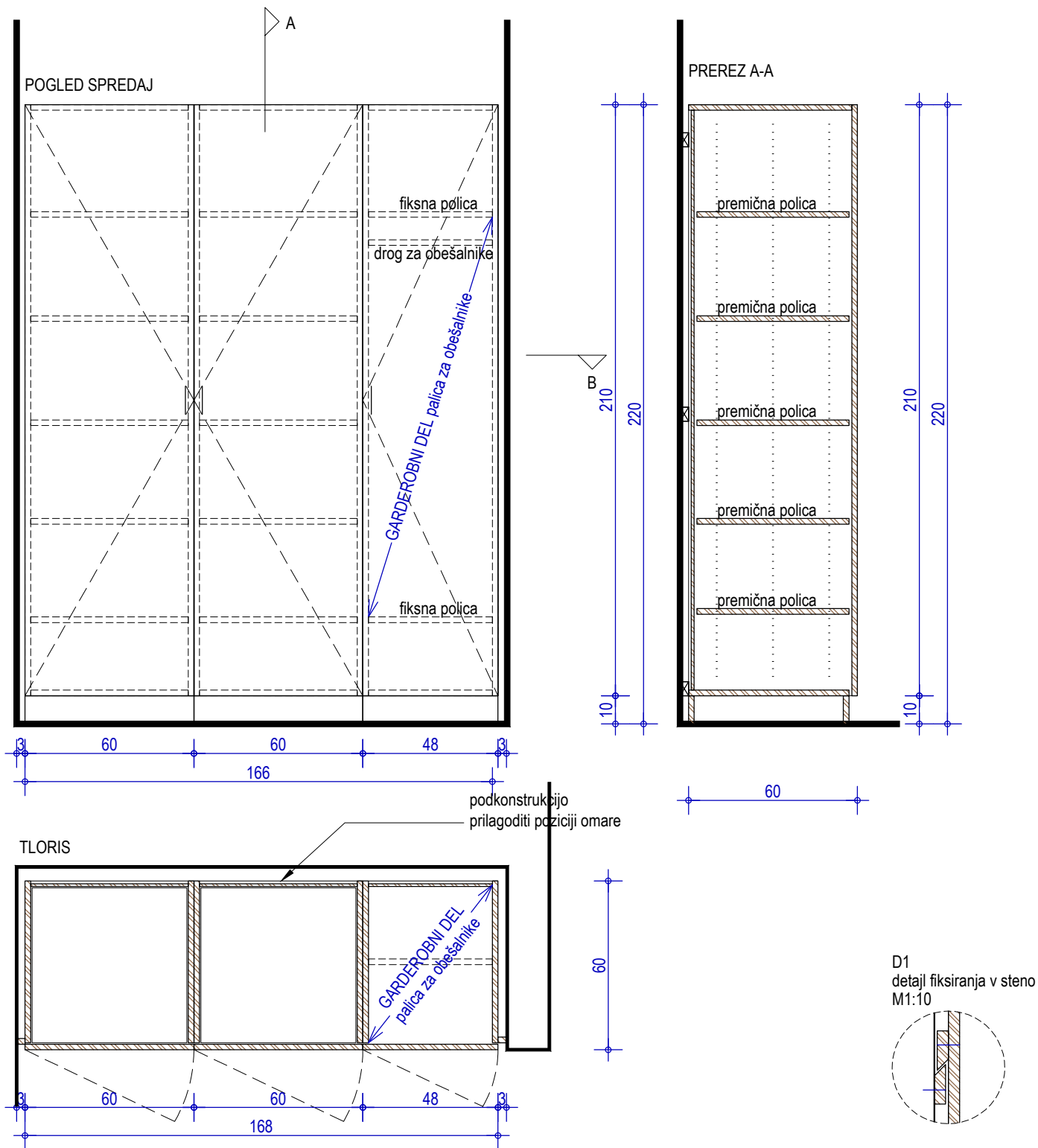
Peričeva ulica 52, Ljubljana

naziv gradnje	PRENOVA IN DOZIDAVA SREDNJE ŠOLE JESENICE	št. projekta	37-22	načrt	PZI
risba	033 - shrambna omara	vrsta načrta	1.4 NAČRT OPREME	merilo	1:20
		datum	januar 2026	št. risbe	49



količina:	1 kom	barva in obdelava:	oznaka:
dimenzije:	166 x 60 x 220 cm (ŠxGxV)		<b>O34</b>

splošen opis: S.P.31  
za natančne opise glej popise opreme



VODILNI NAČRT JE NAČRT ARHITEKTURE!  
GLEDATI DETAJLE! GLEDATI BARVNO SHEMO!  
NEJASNOSTI REŠEVATI S PROJEKTANTOM NAČRTA!

Za posamezne, s komercialnim imenom navedene proizvode, je mogoče uporabiti tudi materialno, tehnološko, gradbenofizikalno in estetsko enakovredne elemente drugih proizvajalcev, vendar mora njihovo uporabo in končni izbor obvezno pisno potrditi arhitekt.  
Vključen ves montažni material in ustrezna podkonstrukcija.  
Vse mere preveriti na mestu po izvršenih gradbenih delih. Vsa odstopanja od dejanskih mer, vse izvedbe, materiale, obdelave in barve uskladiti z arhitektom.  
Izvajalec izdelava delavniško dokumentacijo, ki jo potrdi arhitekt.  
Izvajalec izdelava vzorec elementa, vgrajen na objektu, ki ga potrdi arhitekt.

adz d.o.o.

Peričeva ulica 52, Ljubljana

naziv gradnje	PRENOVA IN DOZIDAVA SREDNJE ŠOLE JESENICE	št. projekta	37-22	načrt	PZI
risba	O34 - shrambna in garderobna omara v knjižnici	vrsta načrta	1.4 NAČRT OPREME	merilo	1:20
		datum	januar 2026	št. risbe	50